

(1) 概要

表-2.1.1 規模

構造・規模										
		大天守閣			小天守閣			エレベーター棟		
構造		SRC造			SRC造			S造		
階数		地下1階・地上7階・塔屋1階			地下1階・地上3階			地上2階		
最高高さ(mm) (地盤面から)		48450			24,880			16,950		
面積 (㎡)	建築面積	1,986.98					49.85			
	延床面積	5431.73			1,347.71			35.77		
各階床面積・階高・用途										
		大天守閣			小天守閣			エレベーター棟		
階		床面積 (㎡)	階高 (mm)	用途	床面積 (㎡)	階高 (mm)	用途	床面積 (㎡)	階高 (mm)	用途
塔屋		75.32	-	水槽室	-	-	-	-	-	-
7階		231.83	4,666	展望室	-	-	-	-	-	-
6階		171.31	3,030	ELV機械室	-	-	-	-	-	-
5階		479.50	4,454	展示室	-	-	-	-	-	-
4階		346.08	4,272	展示室	-	-	-	-	-	-
3階		897.41	4,272	展示室	190.38	4,378	収蔵室	-	-	-
2階		1318.01	4,575	展示室	482.79	3,393	収蔵室	-	-	-
1階		1262.81	4,272	展示室	482.79	3,575	修理室 整理室	11.44	3,570	昇降ロビー
地階		649.46	4,787	展示室	191.75	4,605	ホール	24.33	4,100	昇降ロビー
合計		5,431.73	-	-	1347.71	-	-	35.77	-	-

表-2.1.2 大天守閣外部仕上

外部仕上					
階	屋根	軒裏	外壁	破風	開口部
2階以上	銅板瓦葺	白モルタル仕上	防水剤入白モルタル仕上	銅板張	窓廻りサッシュ
	木製下地(防腐処理)	モルタル下地・骨付メタル		木製下地(防腐処理)	油性ペンキ(防錆塗料共)4回塗
1階	本瓦葺・ナンバン漆喰	↑	↑	-	↑
	防火モルタル塗				

表-2.1.3 大天守閣内部仕上(竣工時)

内部仕上						
階	室名	床	巾木	腰壁	壁	天井
共通	階段	真鍮目地金物入り 現場テラゾー	テラゾー貼	テラゾー貼	プラスター仕上	プラスター仕上
	ELVロビー	地階:御影石小叩き 他階:フクロリング'ブ'ロック貼 一部現場テラゾー	地階:御影石小叩き 他階:部現場テラゾー	↑	↑	吸音テックス貼 一部プラスター仕上
地階	ホール	御影石小叩き ボ'ダ':人造石小叩仕上	人造石小叩仕上	柱:樺板張・ボ'リエステル塗料 その他:御影石小叩	柱:樺板張・ボ'リエステル塗料 その他:御影石小叩	プラスター波型仕上
	配電室	モルタル塗	-	モルタル塗 耐酸アルカリ塗料仕上(高4尺)	モルタル塗	モルタル塗
	充電室	耐酸モルタル塗	-	耐酸モルタル塗 耐酸アルカリ塗料仕上(高4尺)	耐酸モルタル塗	耐酸モルタル塗
	機械室	モルタル塗	-	モルタル塗 耐酸アルカリ塗料仕上(高4尺)	モルタル塗	モルタル塗
1階	展示室	フクロリング'ブ'ロック貼 一部真鍮目地金物入り 現場テラゾー	テラゾー貼	テラゾー貼	テラゾー貼 及び プラスター仕上	吸音テックス貼 一部プラスター仕上
2階	展示室	↑	↑	↑	↑	↑
	物置	人造石研出仕上	桧 オイルペンキ3回塗	モルタル塗 耐酸アルカリ塗料仕上	モルタル塗	モルタル塗
3階	展示室	フクロリング'ブ'ロック貼 一部真鍮目地金物入り 現場テラゾー	テラゾー貼	テラゾー貼	テラゾー貼 及び プラスター仕上	吸音テックス貼 一部プラスター仕上
	破風内部物置	モルタル塗	桧 オイルペンキ3回塗	モルタル塗	モルタル塗	モルタル塗
4階	廻廊	フクロリング'ブ'ロック貼 一部真鍮目地金物入り 現場テラゾー	テラゾー貼	テラゾー貼	テラゾー貼	吸音テックス貼 一部プラスター仕上
5階	ホール	↑	↑	↑	テラゾー貼 及び プラスター仕上	↑
	破風内部物置	モルタル塗	桧 オイルペンキ3回塗	モルタル塗	モルタル塗	モルタル塗
6階	廻廊	フクロリング'ブ'ロック貼 一部真鍮目地金物入り 現場テラゾー	テラゾー貼	テラゾー貼	テラゾー貼	吸音テックス貼 一部プラスター仕上
	ELV機械室	モルタル塗	モルタル塗	モルタル塗	モルタル塗	モルタル塗
7階	展望室	フクロリング'ブ'ロック貼 一部真鍮目地金物入り 現場テラゾー	桧 オイルペンキ3回塗	桧板張 ボ'リエステル塗料仕上	桧板張ボ'リエステル塗料仕上 一部漆喰塗	桧格天井 漆塗仕上
塔屋	水槽室	モルタル塗	-	-	-	コンクリート打放

表-2.1.4 大天守閣内部仕上(現況)

内部仕上						
階	室名	床	巾木	腰壁	壁	天井
共通	階段	踊場：モルタル塗 フローリングボード貼 PU仕上 ケ込：アサメ (無垢材) t=20PU仕上げ 7面：アサメ (無垢材) t=40PU仕上げ	集成材 (アサメ) CL	木目シート貼	白壁漆喰調塗料3回塗	白壁漆喰調塗料3回塗
	ELVロビー	地階：御影石小叩き 他階：モルタル塗 フローリングボード貼 PU仕上げ	地階：御影石小叩き 他階：ケヤキ (集成材) CL塗り H=200	地階：大理石貼 他階：銘木単板貼 パネルt=10 CL塗装	地階：大理石貼 他階：銘木単板貼 パネルt=10 CL塗装	PB t=9 木目クロス貼 梁型 PB t=9 木目シート貼
地階	ホール	御影石小叩き ボタニ：人造石小叩仕上	人造石小叩仕上	柱：樺板張・CL塗 その他：御影石小叩	柱：樺板張・CL塗 その他：御影石小叩	白壁漆喰調塗料3回塗 落天井：石膏ボードt=9 木目クロス貼
	配電室	モルタル塗	-	モルタル塗 耐酸7#リ塗料仕上(高4尺)	モルタル塗	モルタル塗
	充電室	耐酸モルタル塗	-	耐酸モルタル塗 耐酸7#リ塗料仕上(高4尺)	耐酸モルタル塗	耐酸モルタル塗
	機械室	モルタル塗	-	モルタル塗 耐酸7#リ塗料仕上(高4尺)	モルタル塗	モルタル塗
1階	展示室	モルタル塗 フローリングボード貼 PU仕上げ	ケヤキ (集成材) CL塗 H=200	銘木単板貼 パネルt=10 CL塗装	銘木単板貼 パネルt=10 CL塗装及び白壁漆喰調 塗料3回塗	PB t=9 木目クロス貼 梁型 PB t=9 木目シート貼 ハンチ モルタル下地木目シート貼
2階	展示室	↑	↑	↑	↑	↑
	空調機械室 (1)~(4)	人造石研出仕上	桧 オイルペンキ3回塗	モルタル塗 耐酸7#リ塗料仕上	モルタル塗	モルタル塗
3階	展示室	モルタル塗 フローリングボード貼 PU仕上げ	ケヤキ (集成材) CL塗 H=200	銘木単板貼 パネルt=10 CL塗装	銘木単板貼 パネルt=10 CL塗装 及び 白壁漆喰調塗料3回塗	PB t=9 木目クロス貼 梁型 PB t=9 木目シート貼 ハンチ モルタル下地木目シート貼
	破風内部物置	モルタル塗	桧 オイルペンキ3回塗	モルタル塗	モルタル塗	モルタル塗
4階	廻廊	モルタル塗 フローリングボード貼 PU仕上げ	ケヤキ (集成材) CL塗 H=200	銘木単板貼 パネルt=10 CL塗装	銘木単板貼 パネルt=10 CL塗装	PB t=9 木目クロス貼 梁型 PB t=9 木目シート貼 ハンチ モルタル下地木目シート貼
5階	ホール	↑	↑	↑	テラゾー貼 及び プラスター仕上	↑
	破風内部物置	モルタル塗	桧 オイルペンキ3回塗	モルタル塗	モルタル塗	モルタル塗
6階	廻廊	テラゾー貼 一部真鍮目地金物入り 現場テラゾー	テラゾー貼	テラゾー貼	テラゾー貼	吸音テックス貼 一部プラスター仕上
	ELV機械室	モルタル塗	モルタル塗	モルタル塗	モルタル塗	モルタル塗
7階	展望室	テラゾー貼 一部真鍮目地金物入り 現場テラゾー	桧 ボリステル塗料仕上げ	桧板張 ボリステル塗料仕上	桧板張ボリステル塗料仕上 一部漆喰塗	桧格天井 漆塗仕上
塔屋	水槽室	モルタル塗	-	-	-	コンクリート打放

表-2.1.5 小天守閣外部仕上

外部仕上					
階	屋根	軒裏	外壁	破風	開口部
全部	本瓦葺	白モルタル仕上	防水剤入白モルタル仕上	防水剤入白モルタル仕上	窓廻りサッシュ
	防火モルタル塗	モルタル下地・骨付メタル			油性ペンキ(防錆塗料共)4回塗

表-2.1.6 小天守閣内部仕上(竣工時)

内部仕上						
階	室名	床	巾木	腰壁	壁	天井
地階	ホール	御影石小叩き仕上	人造石小叩仕上	柱：樺板張 その他：御影石小叩	柱：樺板張 その他：御影石小叩	プラスター 波型仕上
	便所	モザイクタイル貼 大便所床25角タイル貼	-	25角タイル貼	プラスター仕上	吸音'ラスタ'ボード'貼 エマルジョン'イント吹付
	機械室	モルタル塗	モルタル塗	モルタル塗	↑	プラスター仕上
	予備室	人造石研出仕上	人造石研出仕上	↑	↑	↑
	変電室	モルタル塗	モルタル塗	↑	↑	↑
1階	階段	現場テラゾー	テラゾー貼	テラゾー貼	↑	↑
	ホール	真鍮目地金物入り 現場テラゾー	↑	↑	↑	↑
	障壁画整理室	テラゾー貼 一部真鍮目地金物入り 現場テラゾー	↑	↑	↑	吸音テックス貼 一部'ラスタ'仕上
	障壁画修理室	↑	↑	↑	↑	↑
2階	階段	現場テラゾー	人造石研出仕上	モルタル塗 エマルジョンペイント	モルタル塗 エマルジョンペイント	プラスター仕上
	ホール	↑	↑	↑	↑	↑
	障壁画収蔵庫	↑	モルタル塗	プラスター仕上	プラスター仕上	木毛セメント板貼 プラスター吹付
3階	天井画収蔵庫	↑	↑	↑	↑	↑
	階段	↑	人造石研出仕上	モルタル塗 エマルジョンペイント	モルタル塗 エマルジョンペイント	プラスター仕上
	ホール	↑	↑	↑	↑	↑
3階	障壁画収蔵庫	↑	モルタル塗	プラスター仕上	プラスター仕上	木毛セメント板貼 プラスター吹付
	天井画収蔵庫	↑	↑	↑	↑	↑

表-2.1.7 小天守閣内部仕上(現況)

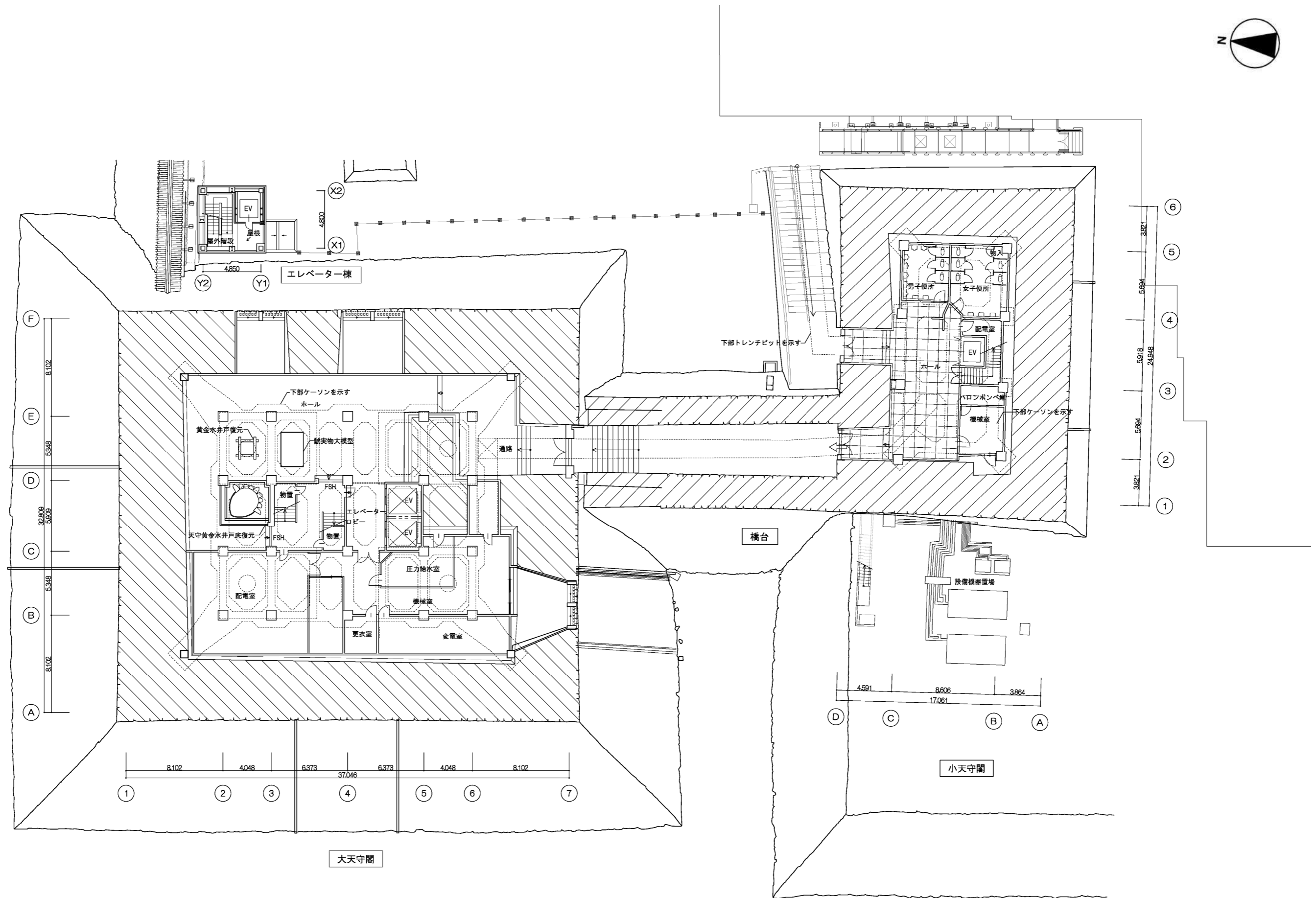
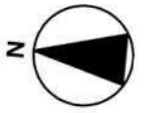
内部仕上						
階	室名	床	巾木	腰壁	壁	天井
地階	ホール	御影石小叩き仕上	人造石小叩仕上	柱:樺板張 その他:御影石小叩	柱:樺板張 その他:御影石小叩	プラスター波型仕上
	便所	モザイクタイル貼 大便所床25角タイル貼	-	25角タイル貼	便所前スクリーン壁 軽鉄壁下地w75 シーリング石膏ボード t=9.5 ケイカル板t=6 2枚張り 石材調仕上げ塗材 天然石上吹付 (シングル目地)	PBt=12 捨張 外部用岩綿吸音板t=12張 仕上(メタリック塗装品)
	ハコボノハ室	モルタル塗	モルタル塗	モルタル塗	間仕切り壁ALC版 アクリルリシン吹付	プラスター仕上 レキリューム仕上
	倉庫	人造石研出仕上	人造石研出仕上	↑	↑	↑
	変電室	モルタル塗	モルタル塗	↑	↑	↑
	階段	現場テラゾー	テラゾー貼	テラゾー貼	↑	↑
1階	ホール	真鍮目地金物入り 現場テラゾー	↑	↑	↑	↑
	障壁画整理室	断熱材(スタイロフォーム) 敷込み 耐水合板タイプI t=12 下地 フローリングブロック t=15乱丁張	スプルス	↑	↑	吸音テックス貼 一部プラスター仕上
	障壁画修理室	↑	↑	↑	↑	↑
	階段	レキリューム仕上	人造石研出仕上	モルタル塗 エマルジョンペイント	モルタル塗 エマルジョンペイント	プラスター仕上
	空調機械室	現場テラゾー 一部モルタル金コテ	テラゾー貼	テラゾー貼の上ガラスウールt=25貼 間仕切り壁ケイカル板t=12 2枚の上ガラスウールt=25貼	↑	吸音テックス貼 一部ガラスウールt=25貼
2階	ホール	現場テラゾー	一部ソフト巾木	↑	↑	↑
	収蔵室(1)(2)	断熱材(スタイロフォーム) 敷込み 耐水合板タイプI t=12 下地 フローリングブロック t=15乱丁張	スプルス	木小巾板t=20張り	木小巾板t=20張り	木小巾板張り
	前室	↑	↑	↑	↑	プラスターボードt=9下地 岩綿吸音板t=12張
	階段	↑	人造石研出仕上	モルタル塗 エマルジョンペイント	モルタル塗 エマルジョンペイント	プラスター仕上
3階	ホール	↑	↑	↑	↑	↑
	収蔵庫(3)(4)	断熱材(スタイロフォーム) 敷込み 耐水合板タイプI t=12 下地 フローリングブロック t=15乱丁張	スプルス	木小巾板t=20張り	木小巾板t=20張り	天井裏ガラスウールt=25 充てん 大小巾板張り
	前室	↑	↑	↑	↑	天井裏ガラスウールt=25 充てん プラスターボードt=9下地 岩綿吸音板t=12貼
	屋根点検用通路	現場テラゾー	モルタル塗	モルタル塗 エマルジョンペイント	モルタル塗 エマルジョンペイント	プラスター仕上

表-2.1.8 エレベーター棟外部仕上

外部仕上			
	屋根	外壁	渡り廊下
仕上	・コンクリートスラブの上、シート防水 t=2.0 ・笠木:フッ素樹脂焼付塗装ステンレス板t=1.2加工 ステンレス製HL仕上既製品	・フッ素樹脂焼付塗装ステンレス板t=1.2加工 ・花崗岩300角 t=25本磨き ・コンクリート化粧打放しフッ素樹脂塗装クリア	・軒天:ケイカル板t=6塩化ビニルシート ・手摺:フッ素樹脂焼付塗装ステンレス板 t=1.2加工 ・床:モルタル金コテ押え、合成樹脂塗床

表-2.1.9 エレベーター棟内部仕上

内部仕上					
階	室名	床	巾木	壁	天井
1階	ELV昇降ロビー	花崗岩300□ t=25 ジェットパーナー仕上	ステンレス t=1.5 HL H=100	化粧鋼板パネル	石膏ボードt=9.5 ビニルクロス貼
	ELV機械室	合成樹脂塗床(1)	合成樹脂塗床(1)	ガラスウールt=50 ガラスクロス包み	ガラスウールt=50 ガラスクロス包み
2階	ELV昇降ロビー	モルタル金コテ押え 合成樹脂塗床(2)	ステンレス t=1.5 HL H=100	化粧鋼板パネル	石膏ボードt=9.5 ビニルクロス貼



■大天守、小天守の寸法について[次頁以降、(2)現況図で共通]
 尺寸からmmへの換算は、尺寸寸法x303.03の値を小数点第1位で四捨五入。
 全体寸法は、各通り芯間寸法を尺寸からmmに換算したものを合計

図-2.2.1 天守閣全体地階平面図 S.1:300

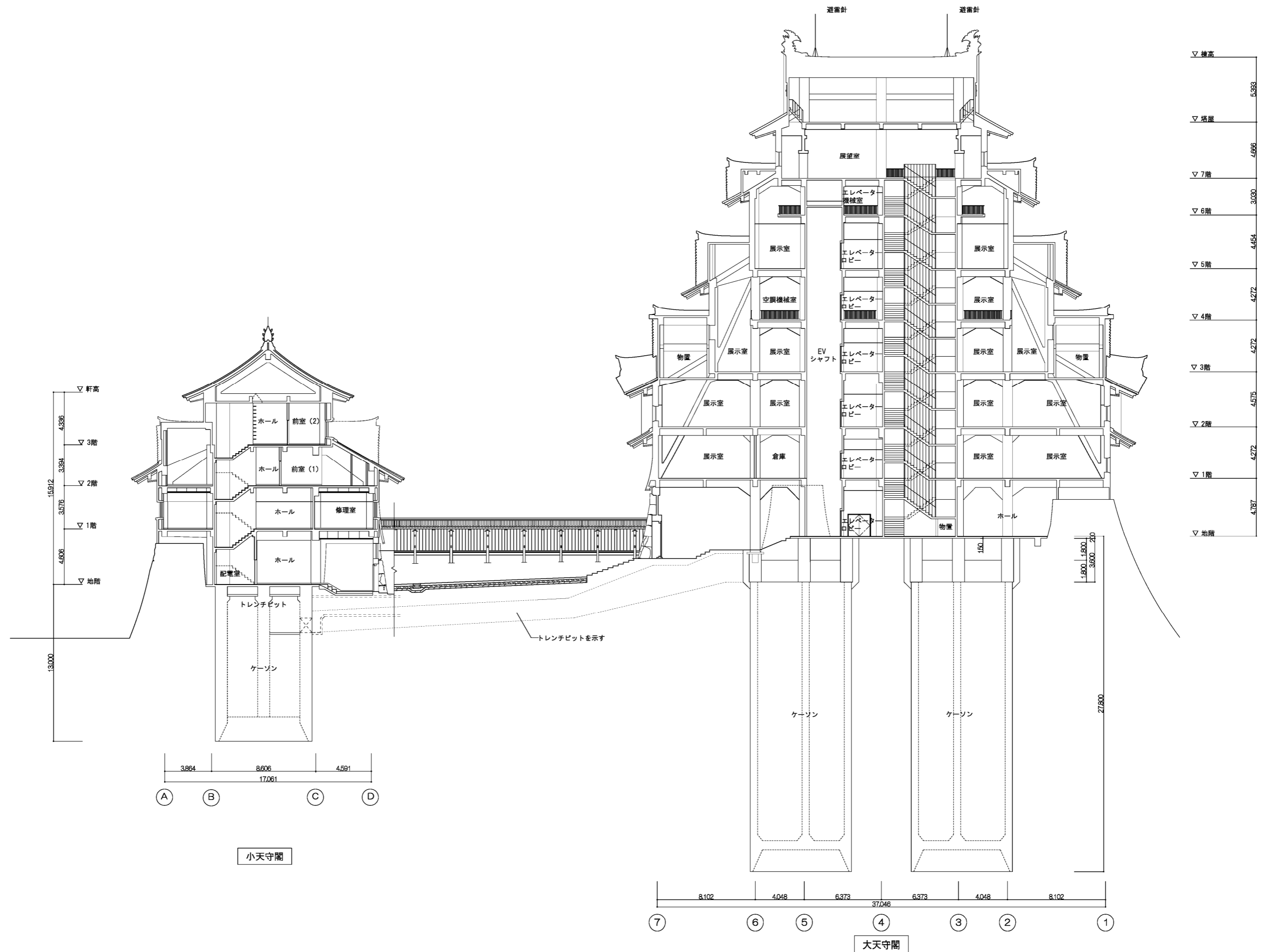


図-2.2.2 天守閣全体断面図 S.1:300

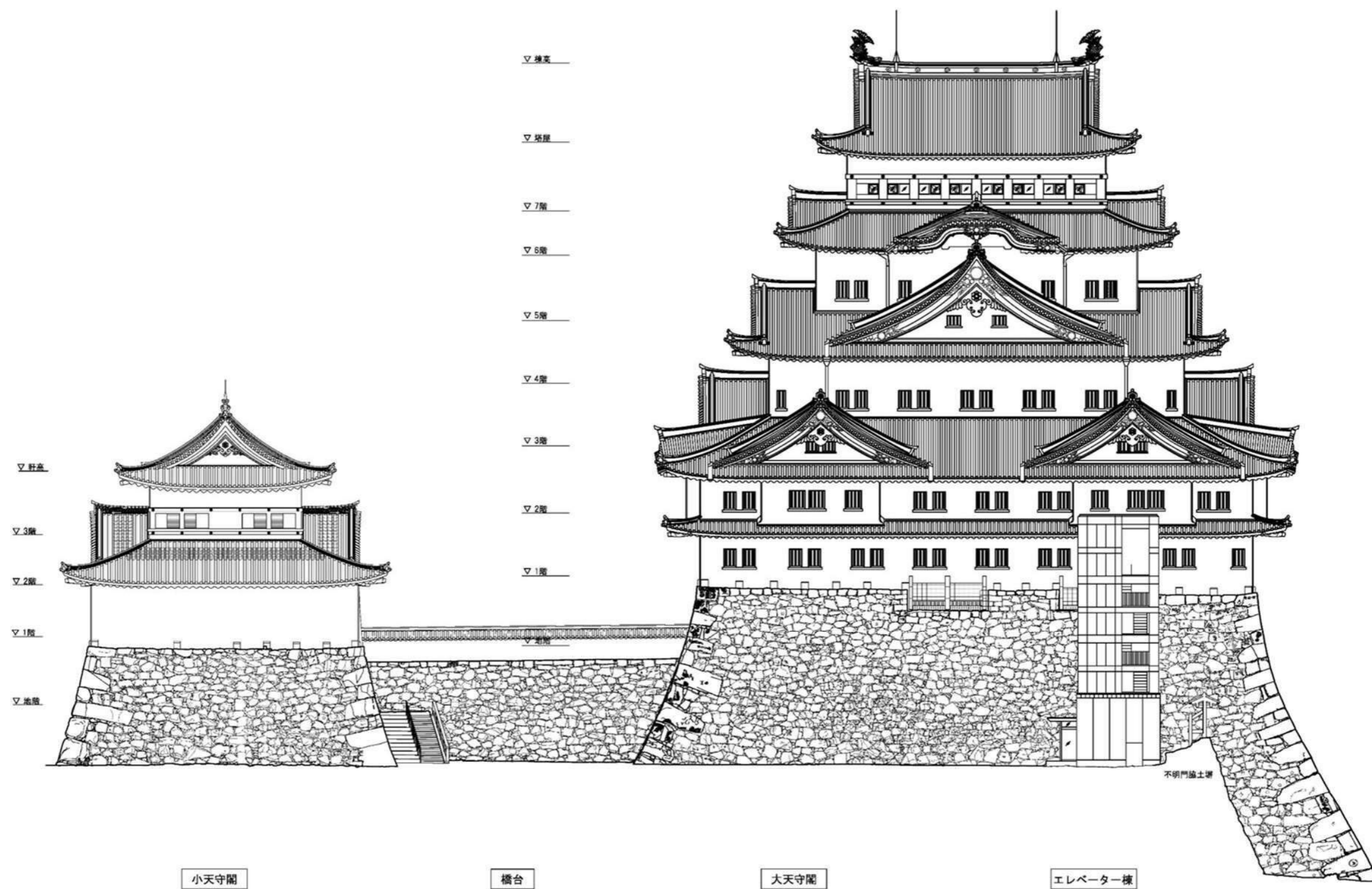


図-2.2.3 天守閣全体立面図(東) S.1:300

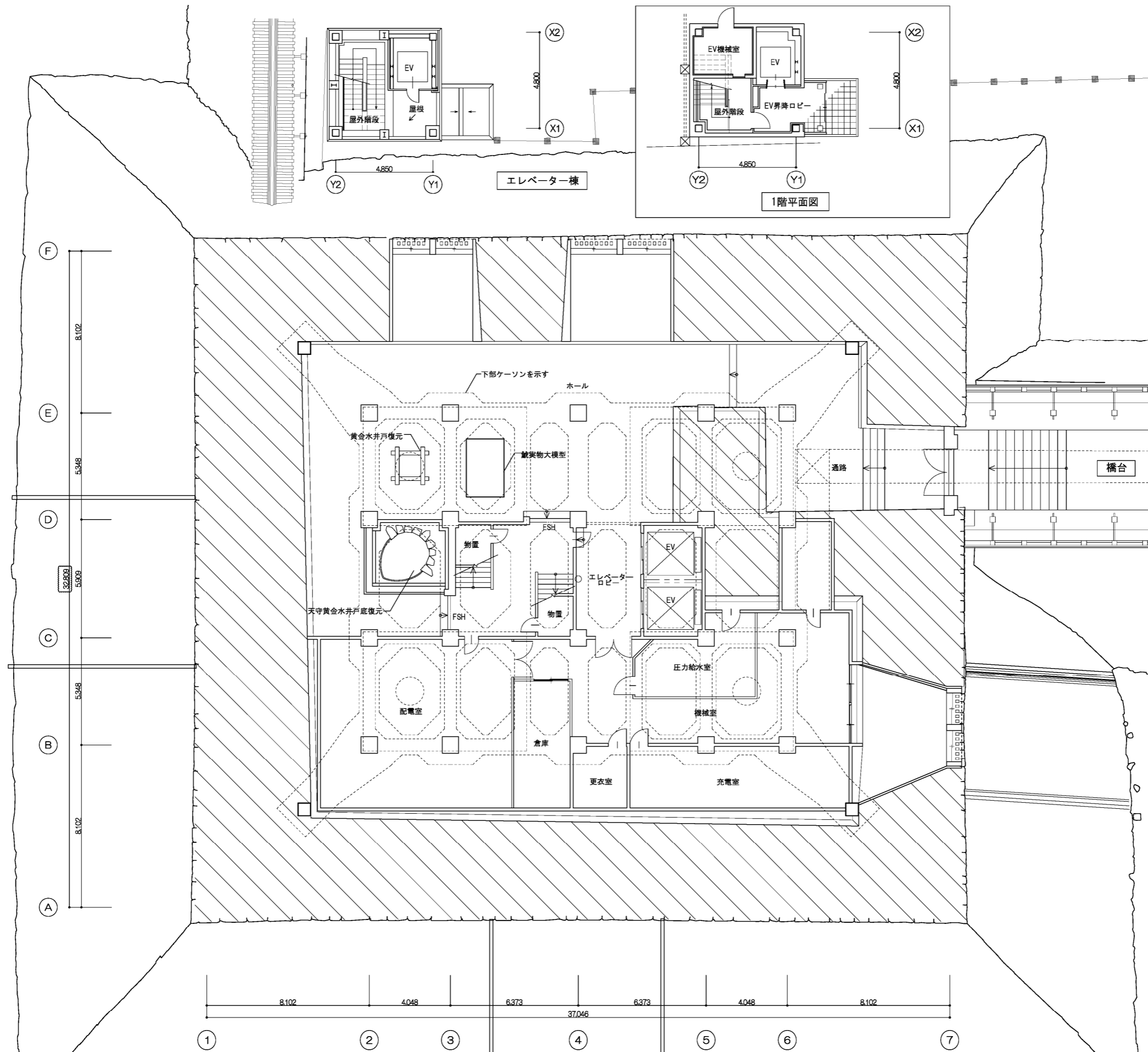


図-2.2.4 大天守閣地階平面図 S.1:200

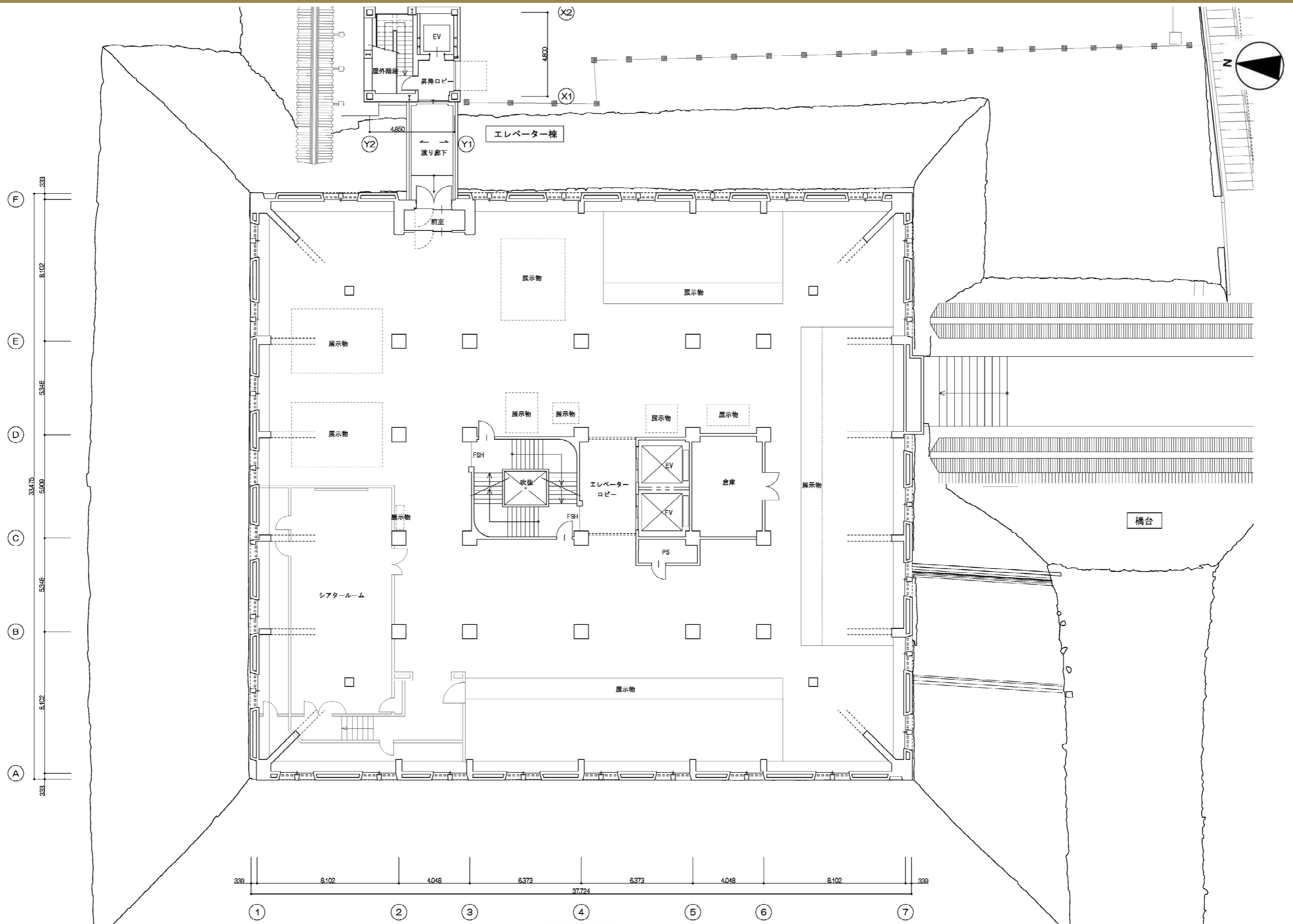


図-2.2.5 大天守閣1階平面図 S.1:200

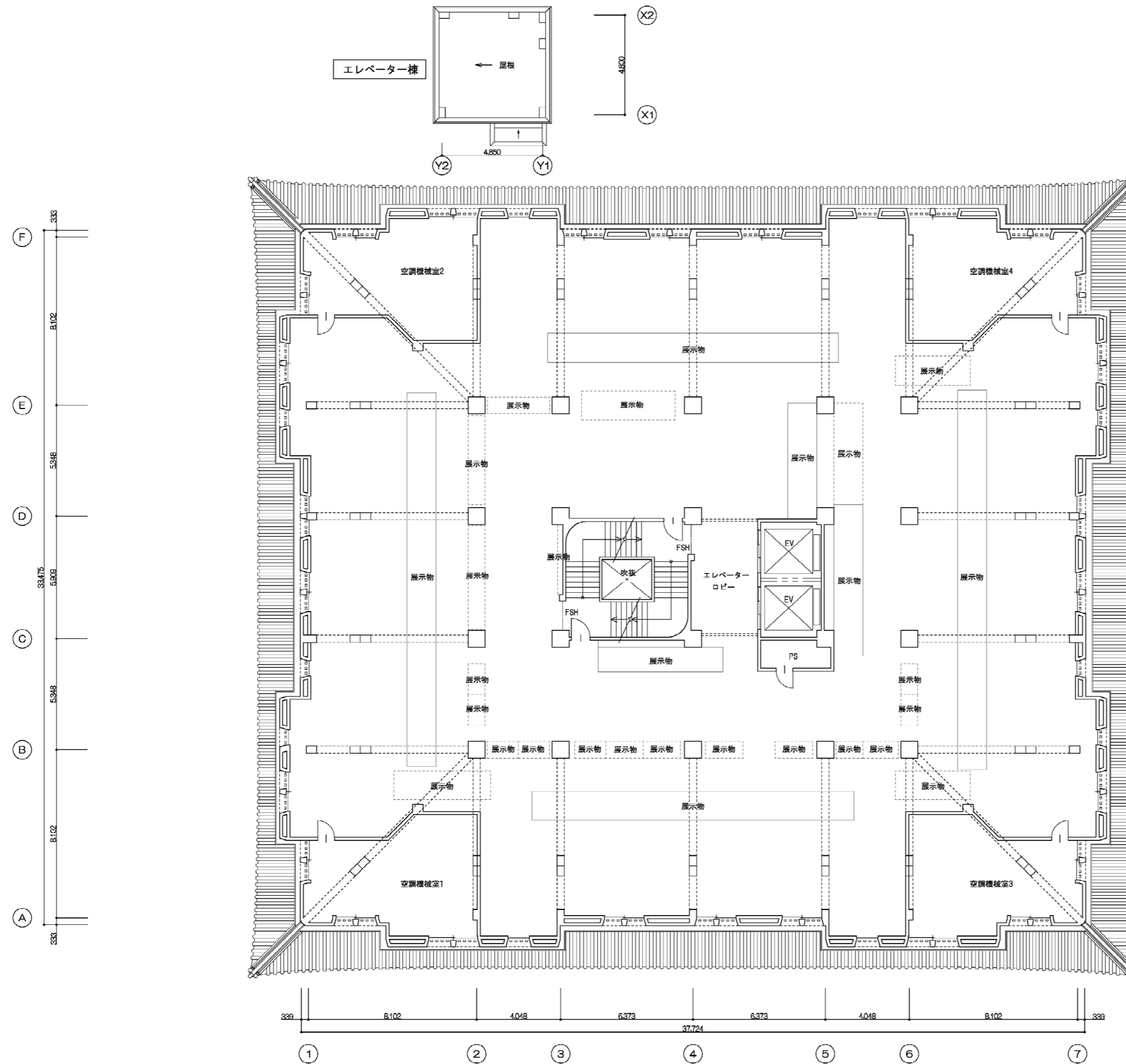
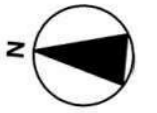


図-2.2.6 大天守閣2階平面図 S.1:200

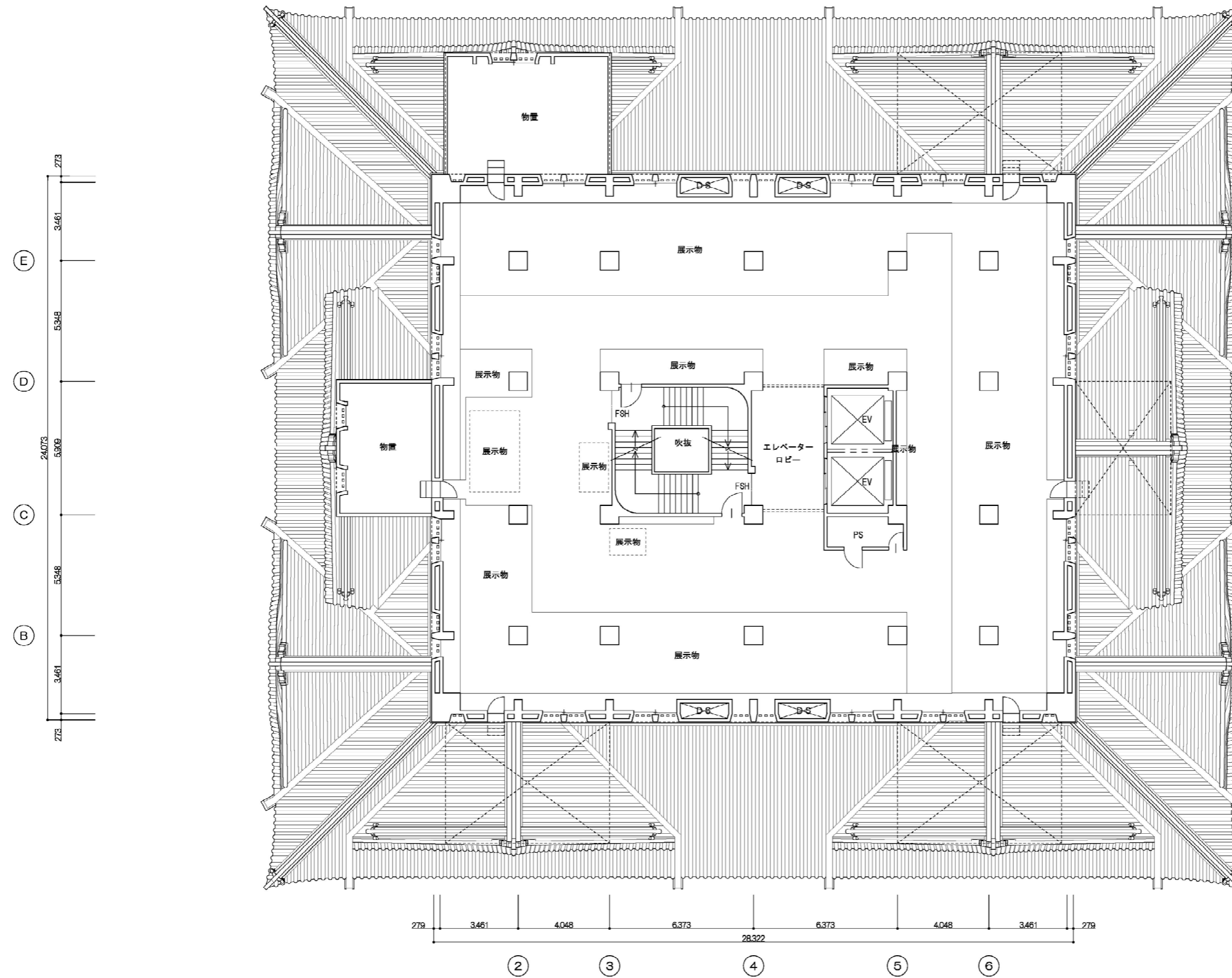


図-2.2.7 大天守閣3階平面図 S.1:200

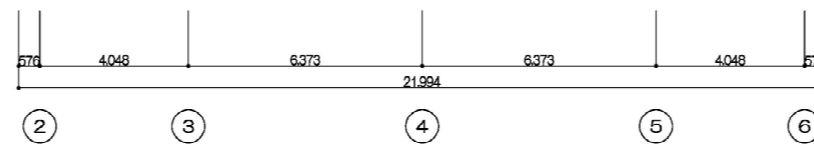
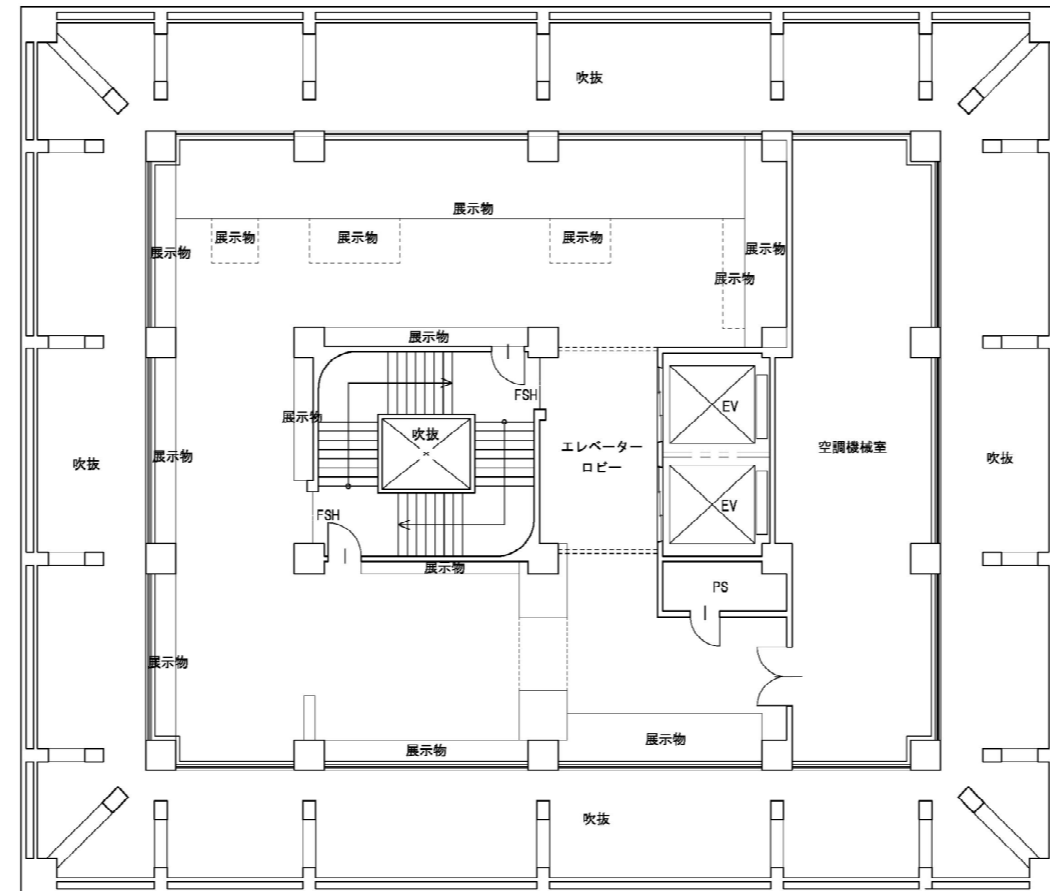
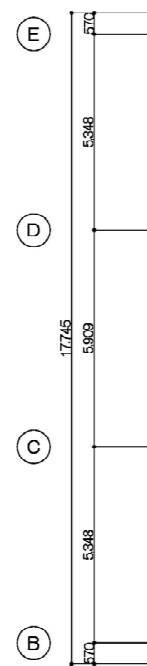


図-2.2.8 大天守閣4階平面図 S.1:200

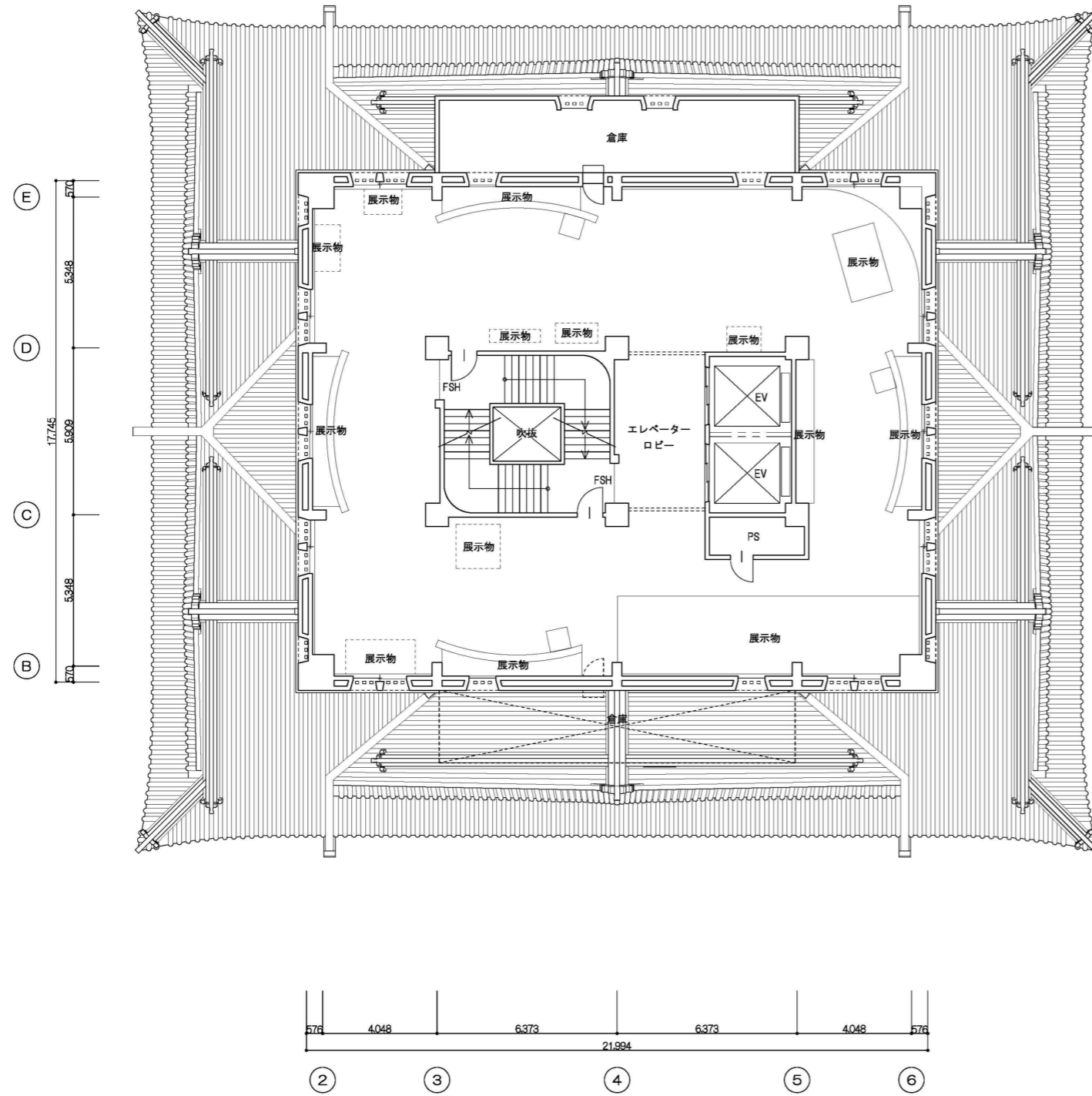


図-2.2.9 大天守閣5階平面図 S.1:200

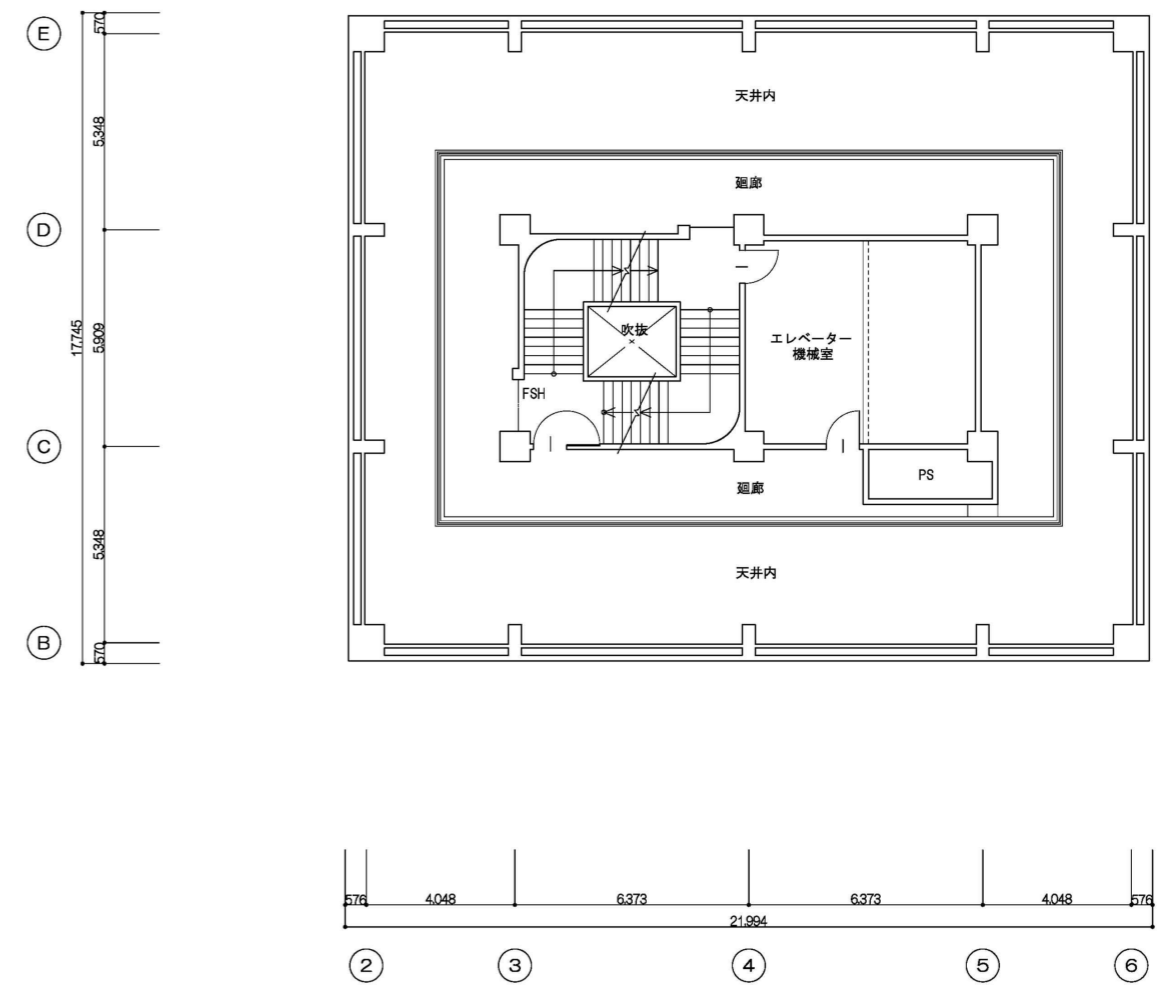


図-2.2.10 大天守閣6階平面図 S.1:200

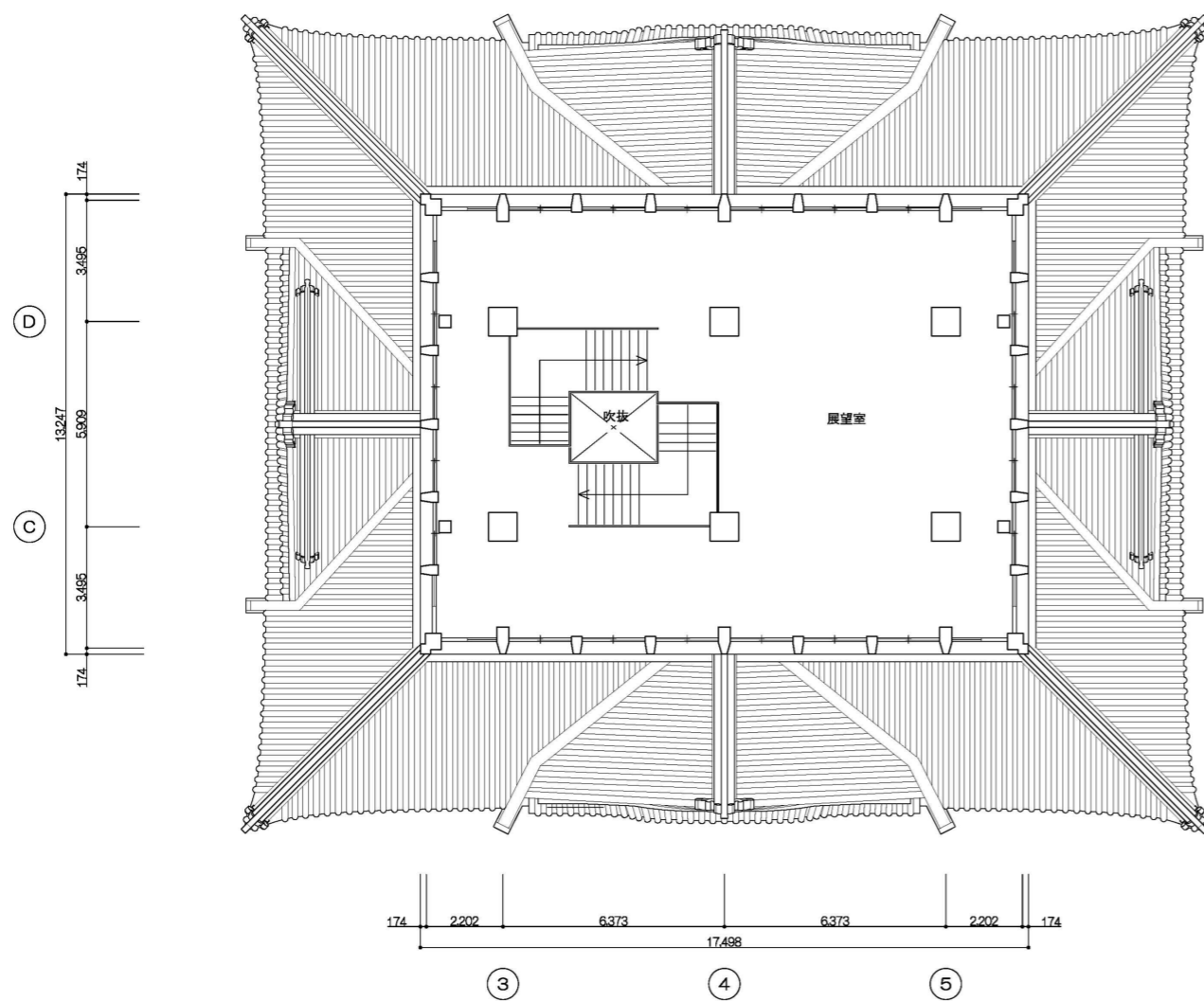


図-2.2.11 大天守閣7階平面図 S.1:200

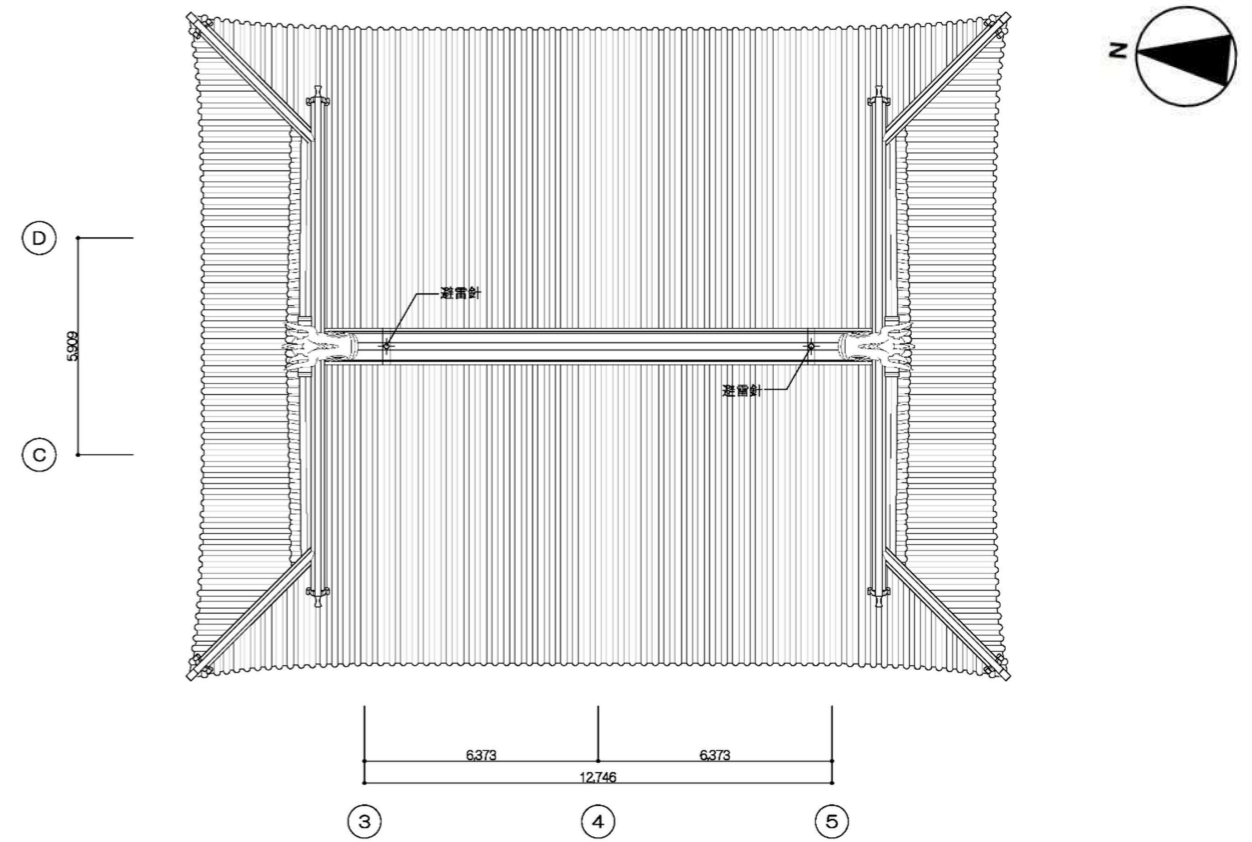


図-2.2.13 大天守閣屋根伏図 S.1:200

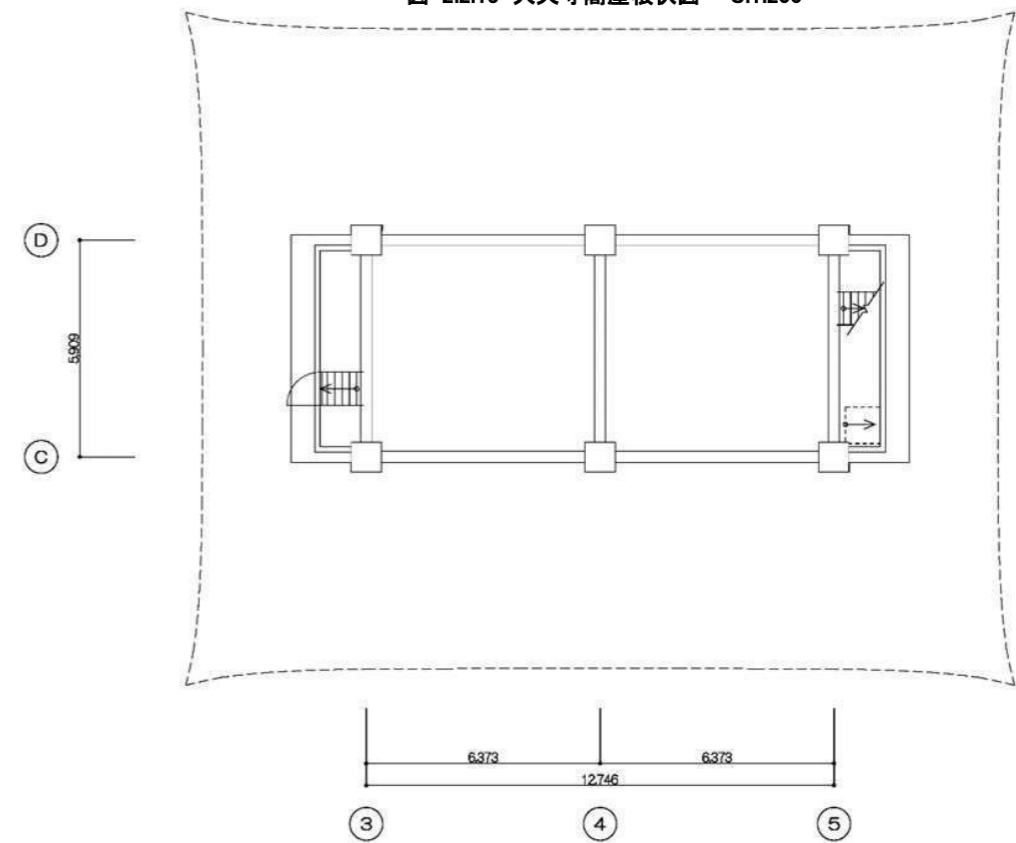


図-2.2.12 大天守閣水槽室平面図 S.1:200

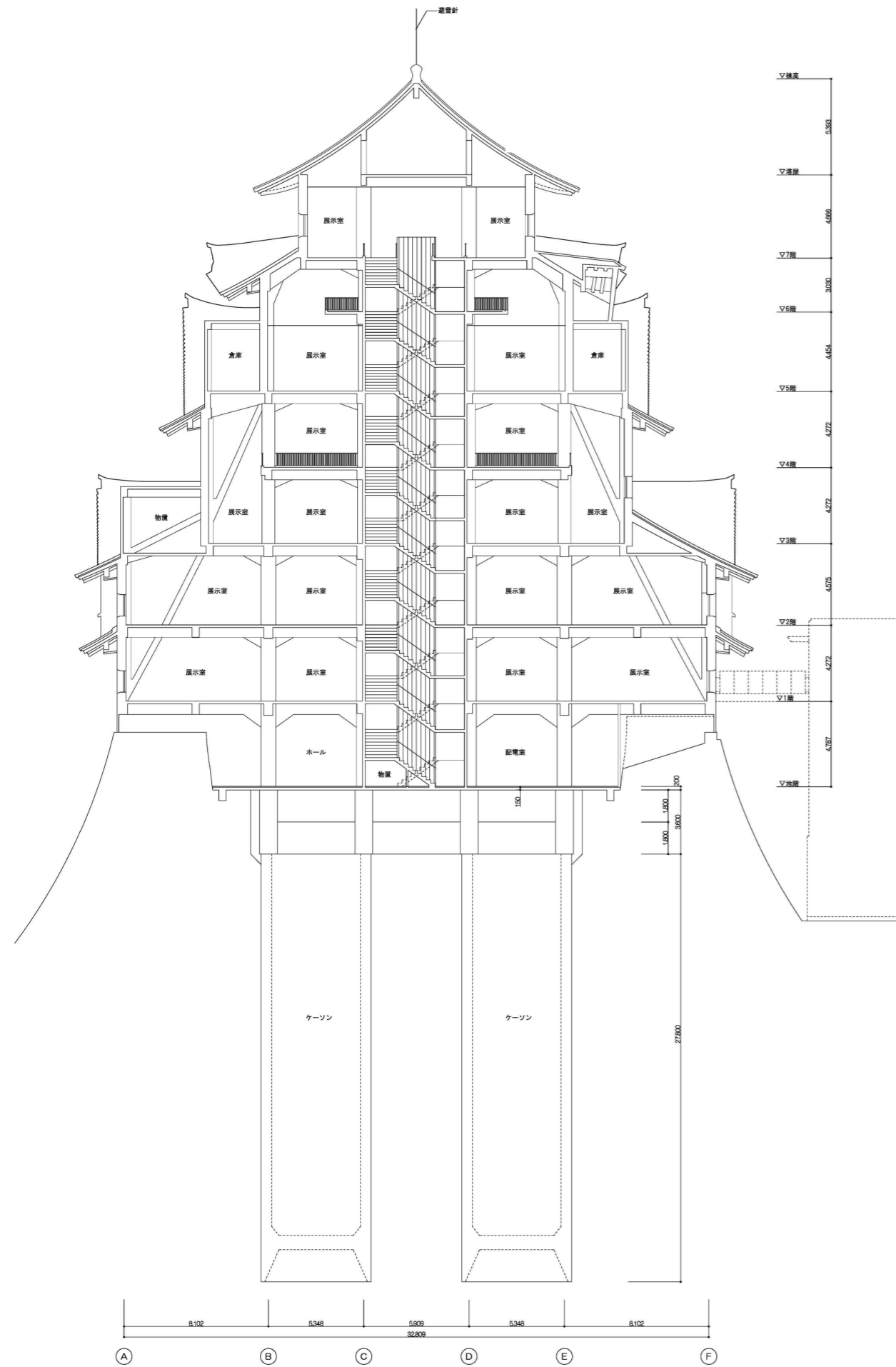


図-2.2.14 大天守閣横断面図 S.1:300

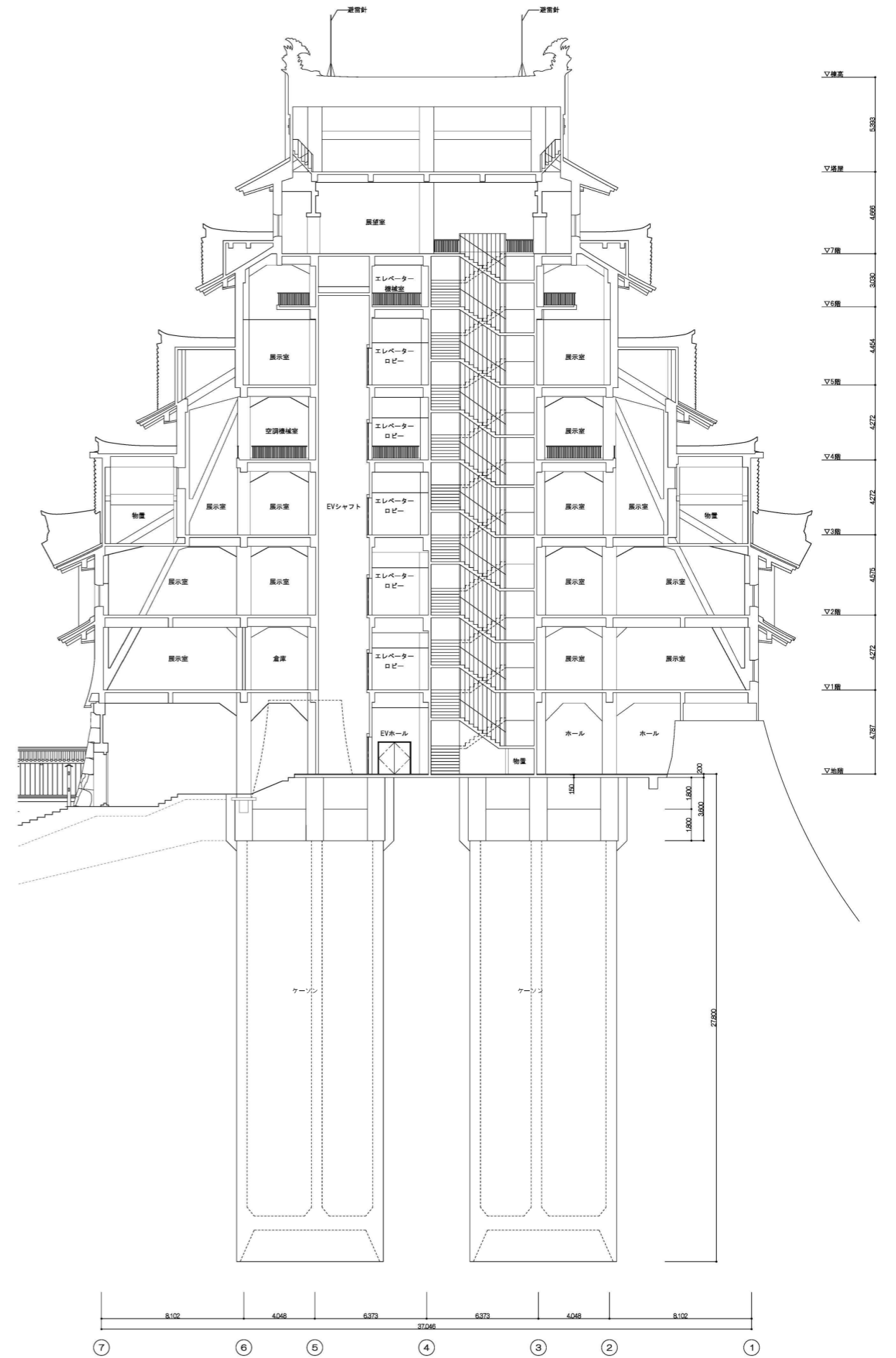


図-2.2.15 大天守閣縦断面図 S.1:300

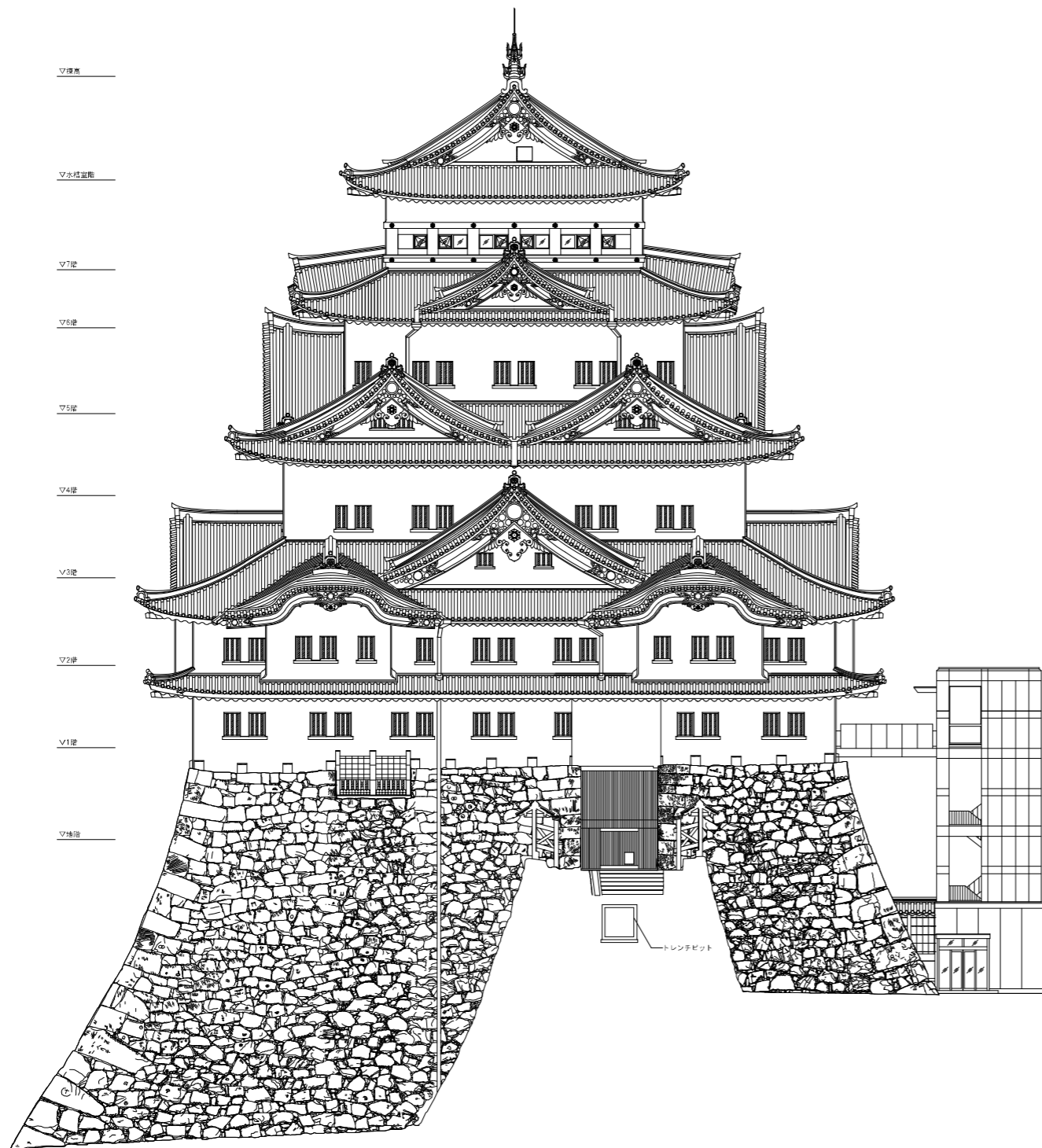


図-2.2.16 大天守閣南側立面図 S.1:300

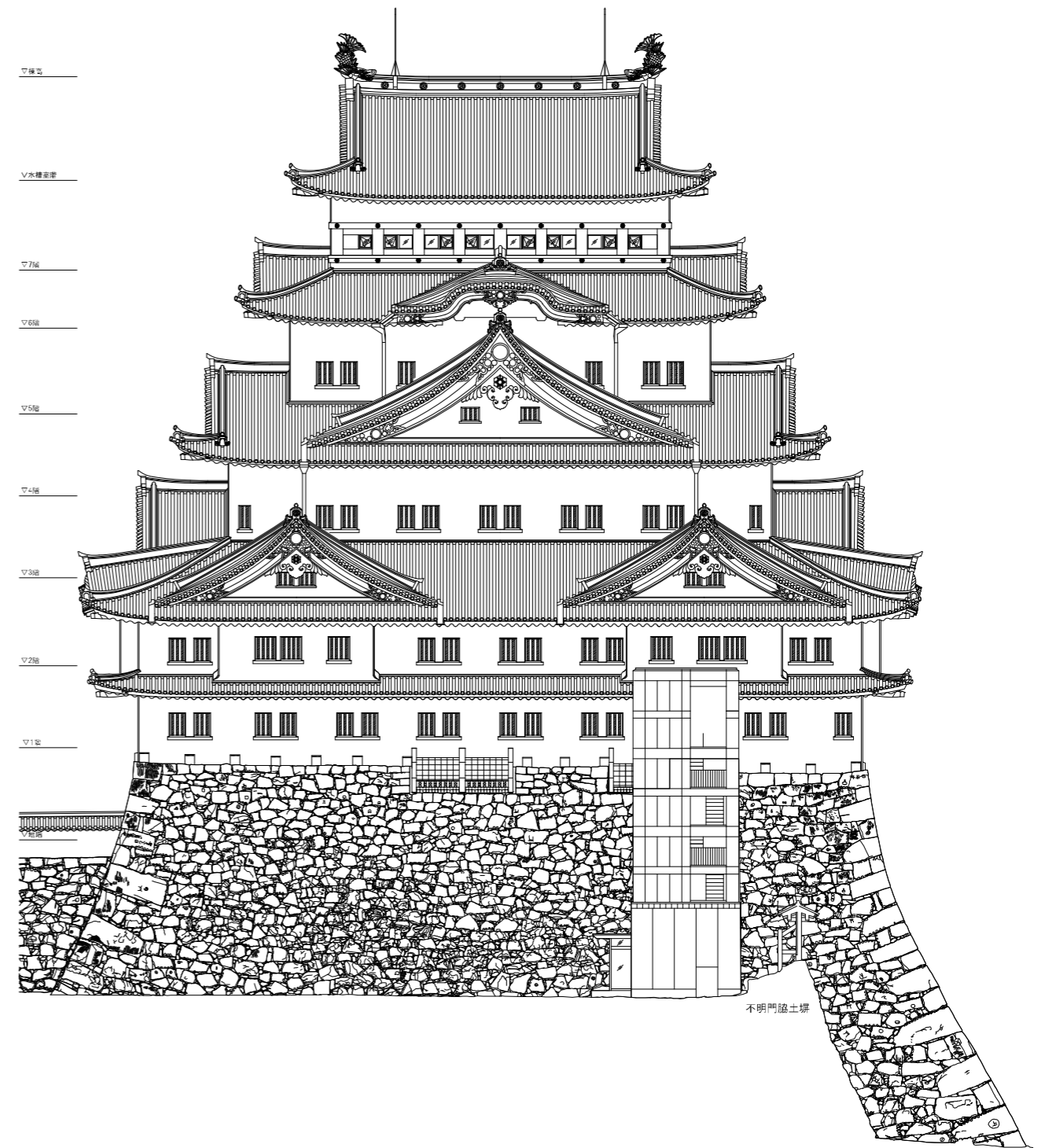


図-2.2.17 大天守閣東側立面図 S.1:300

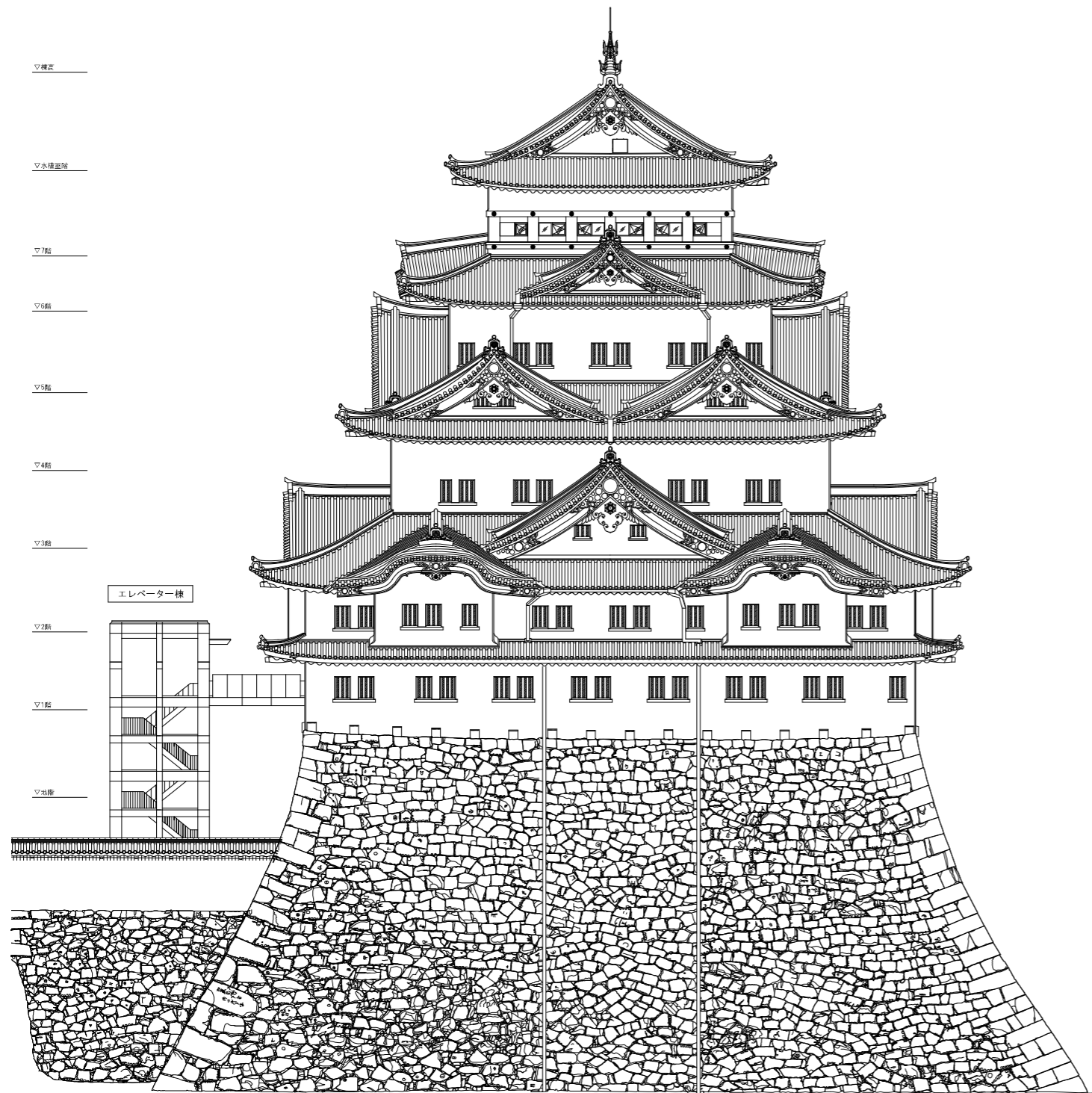


図-2.2.18 大天守閣北側立面図 S.1:300

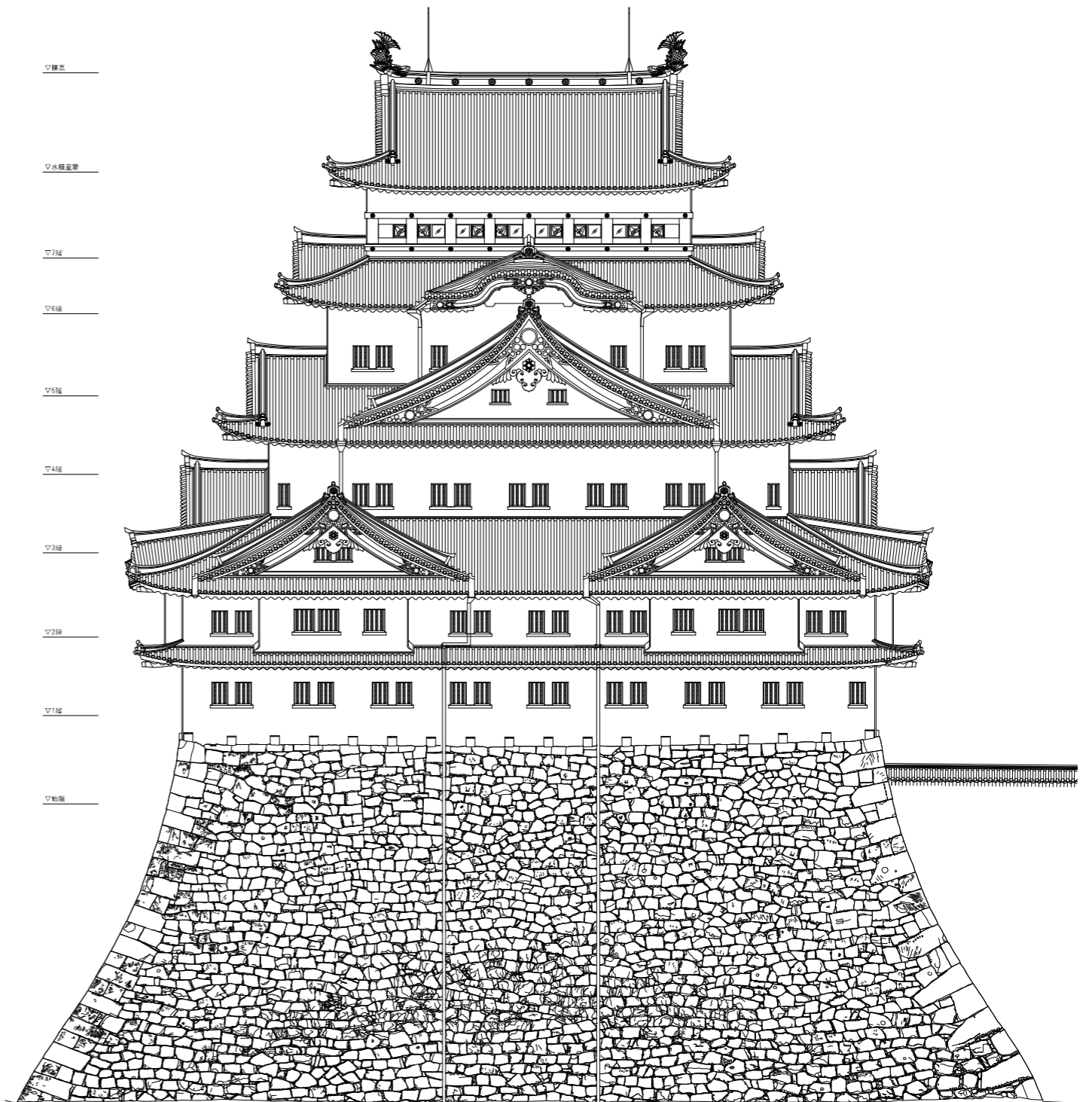


図-2.2.19 大天守閣西側立面図 S.1:300

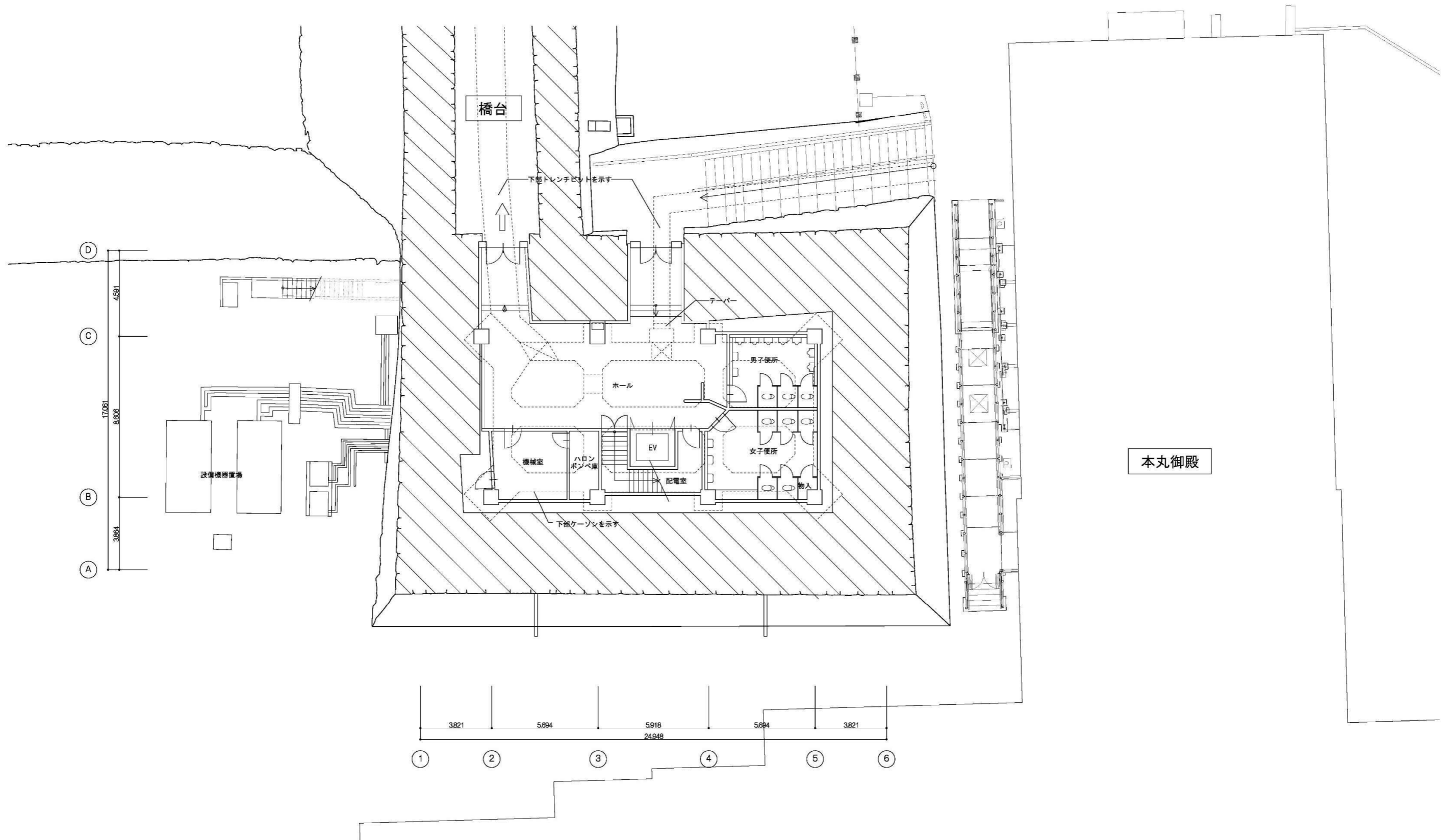
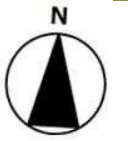


図-2.2.20 小天守閣地階平面図 S.1:200

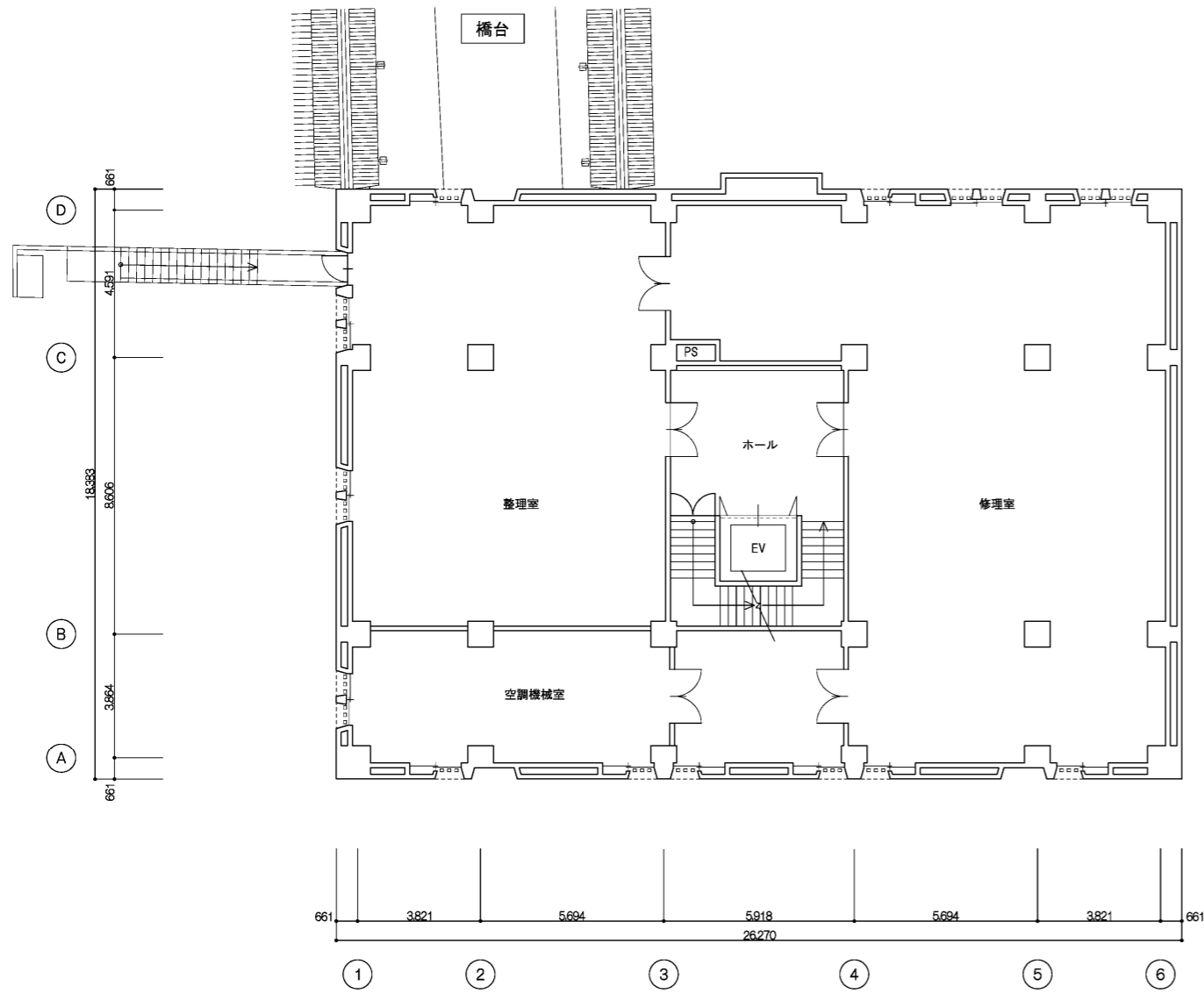
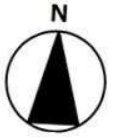


図-2.2.21 小天守閣1階平面図 S.1:200

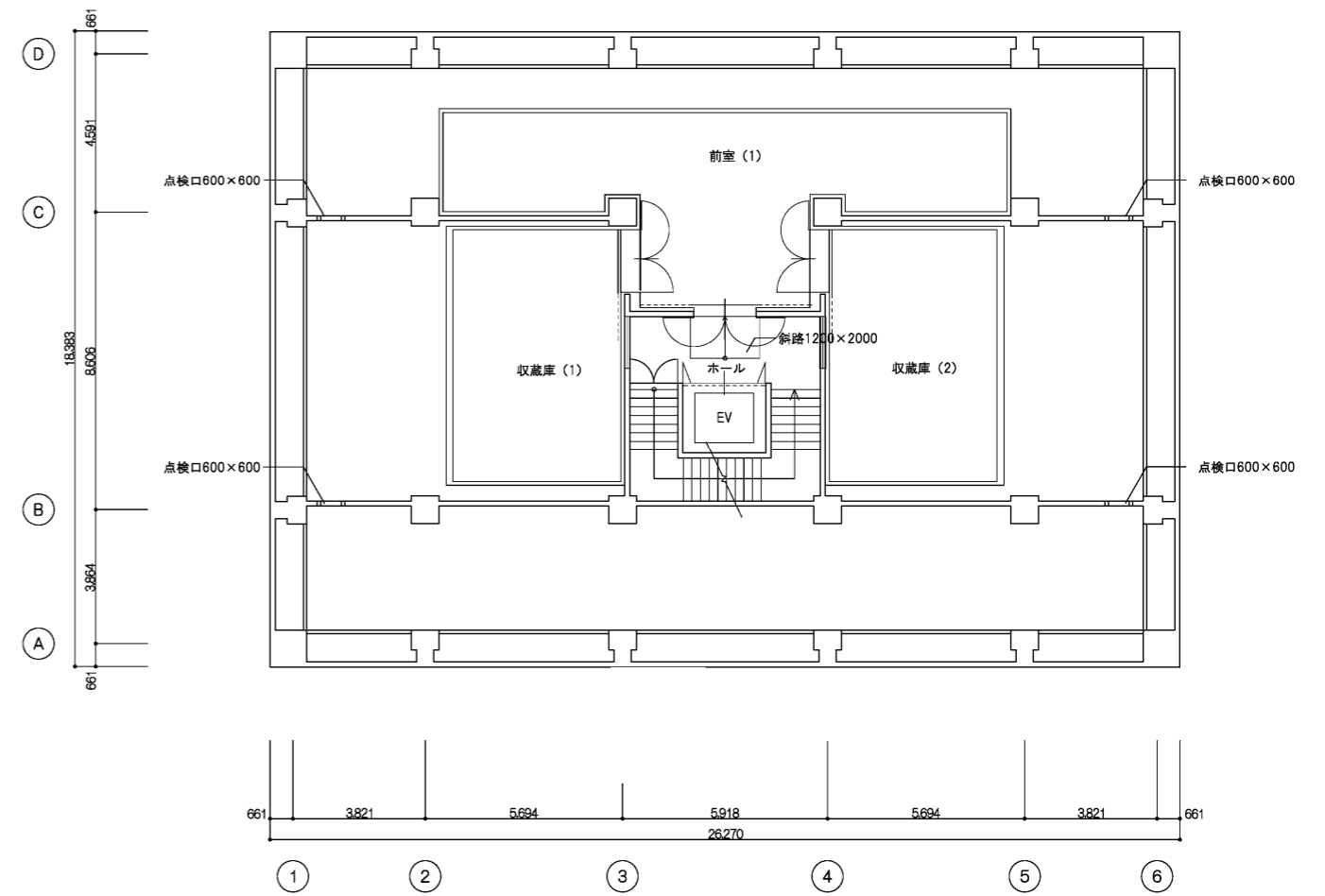


図-2.2.22 小天守閣2階平面図 S.1:200

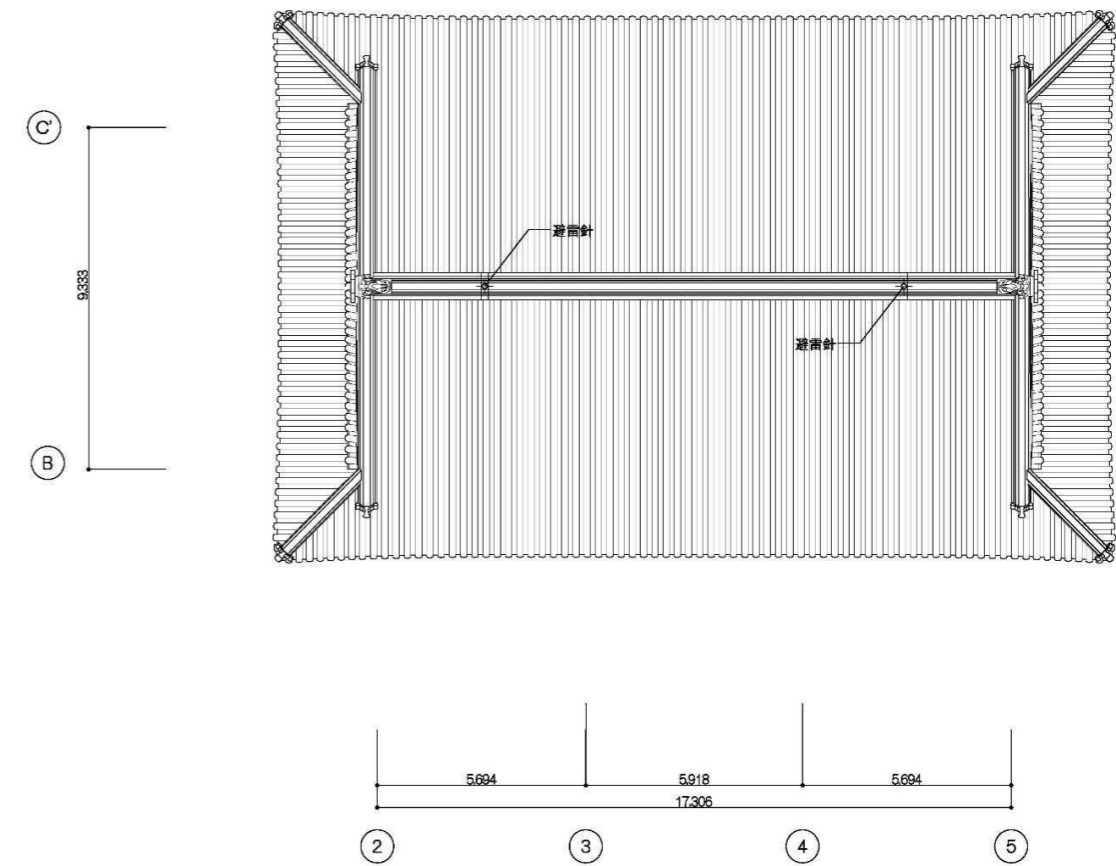
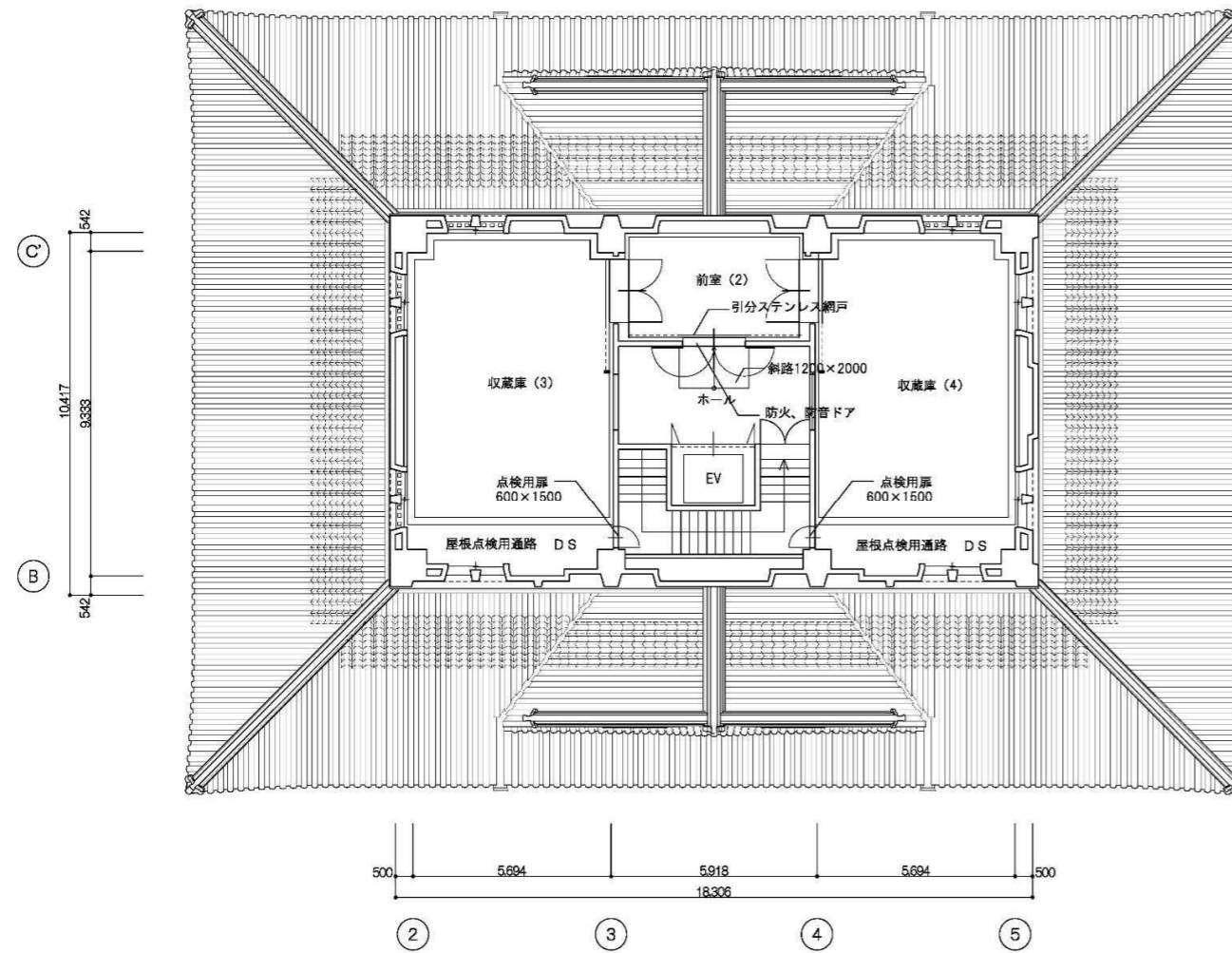
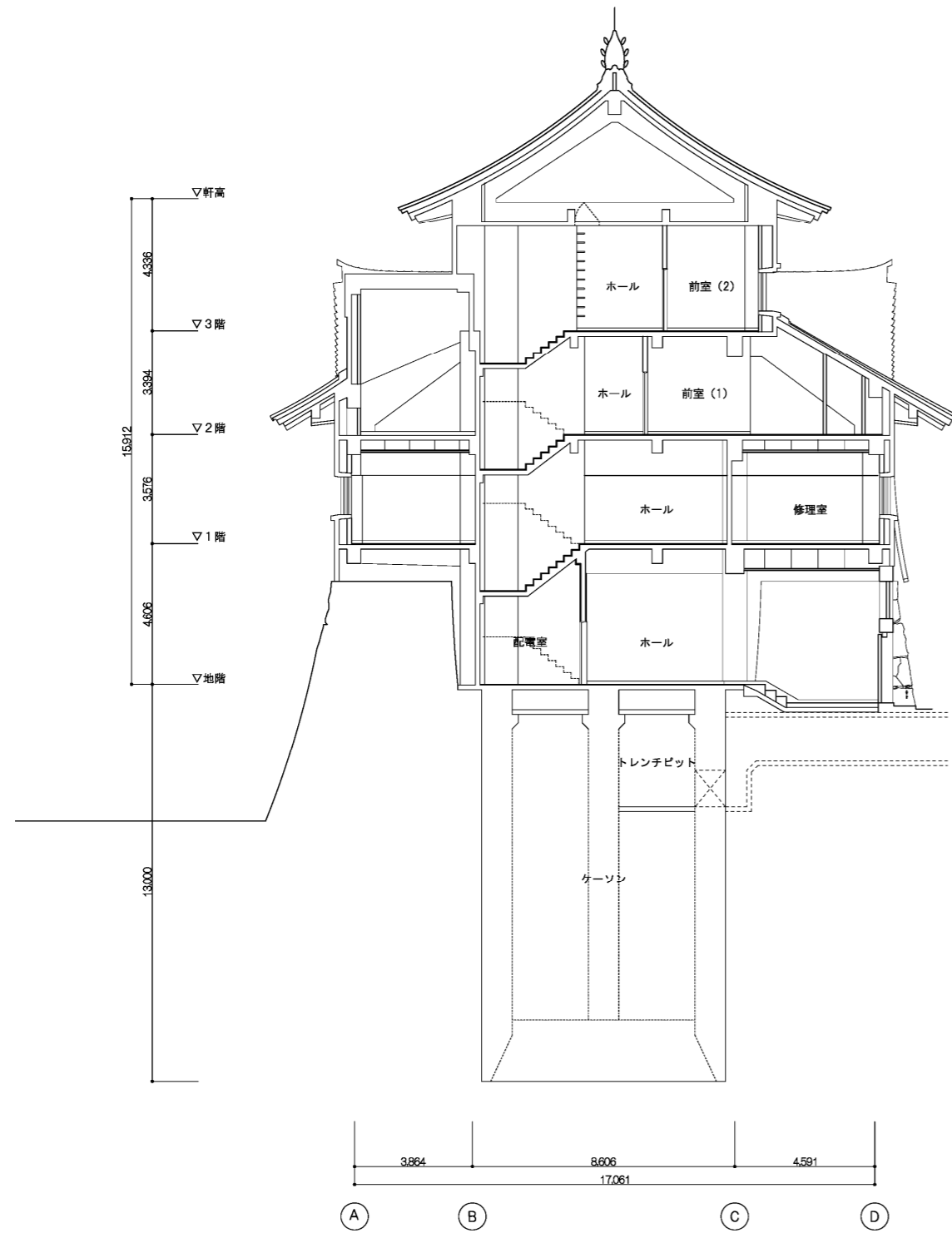


図-2.2.23 小天守閣3階平面図 S.1:200

図-2.2.24 小天守閣屋根伏図 S.1:200



図+2.2.25 小天守閣横断面図 S.1:200

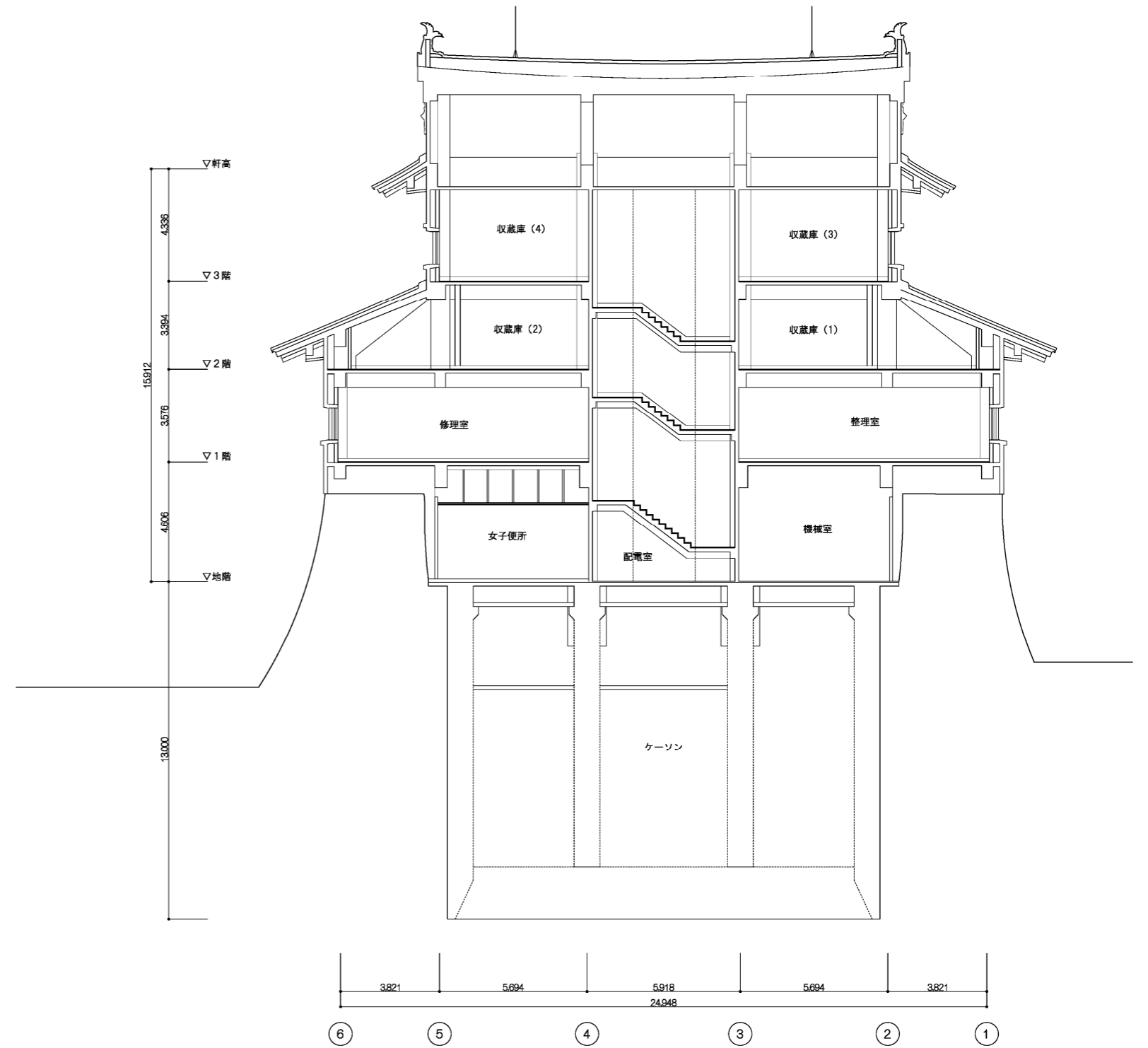


図-2.2.26 大天守閣縦断面図 S.1:200

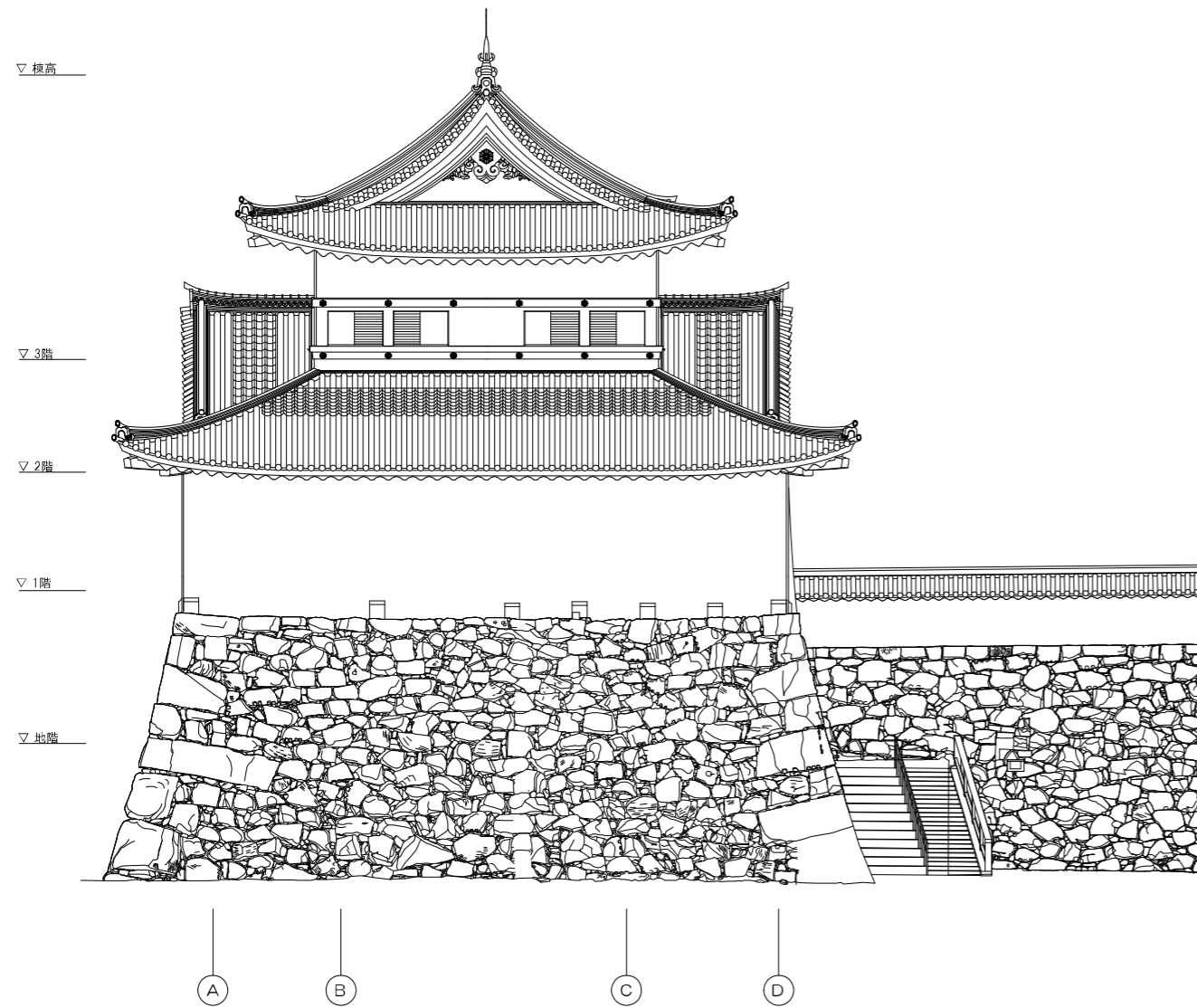


図-2.2.27 小天守閣東側立面図 S.1:200

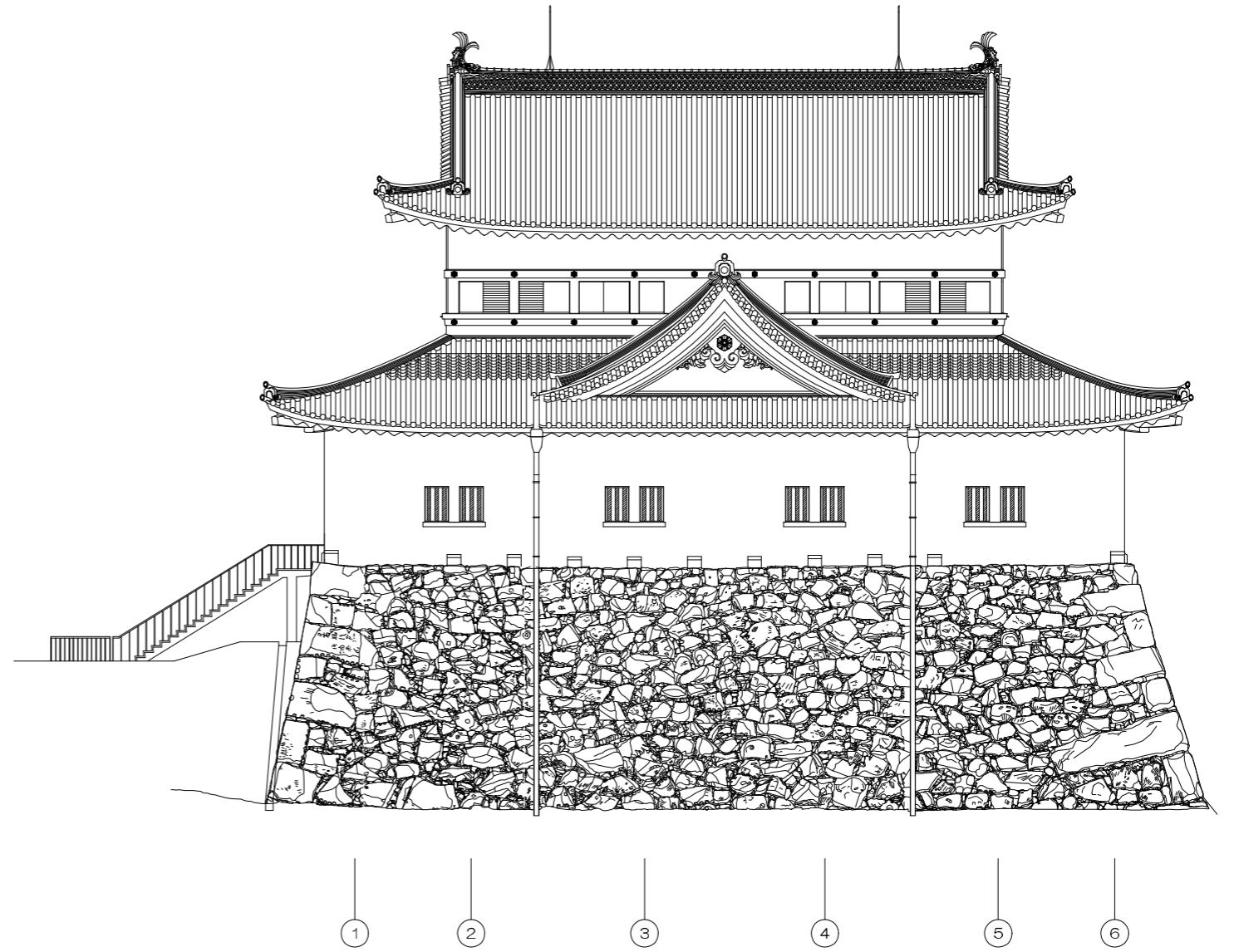


図-2.2.28 小天守閣南側立面図 S.1:200

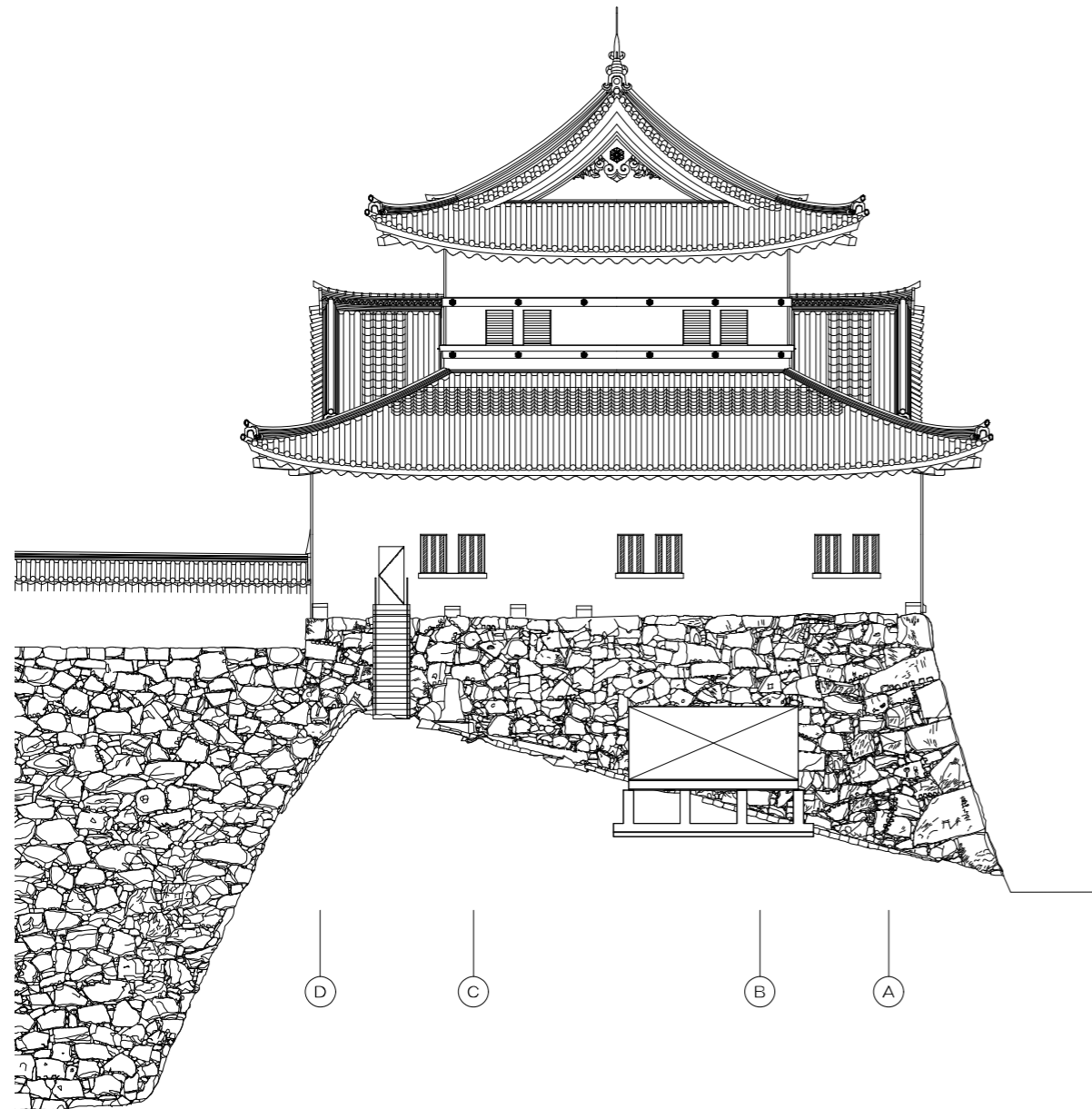


図-2.2.29 小天守閣西側立面図 S.1:200

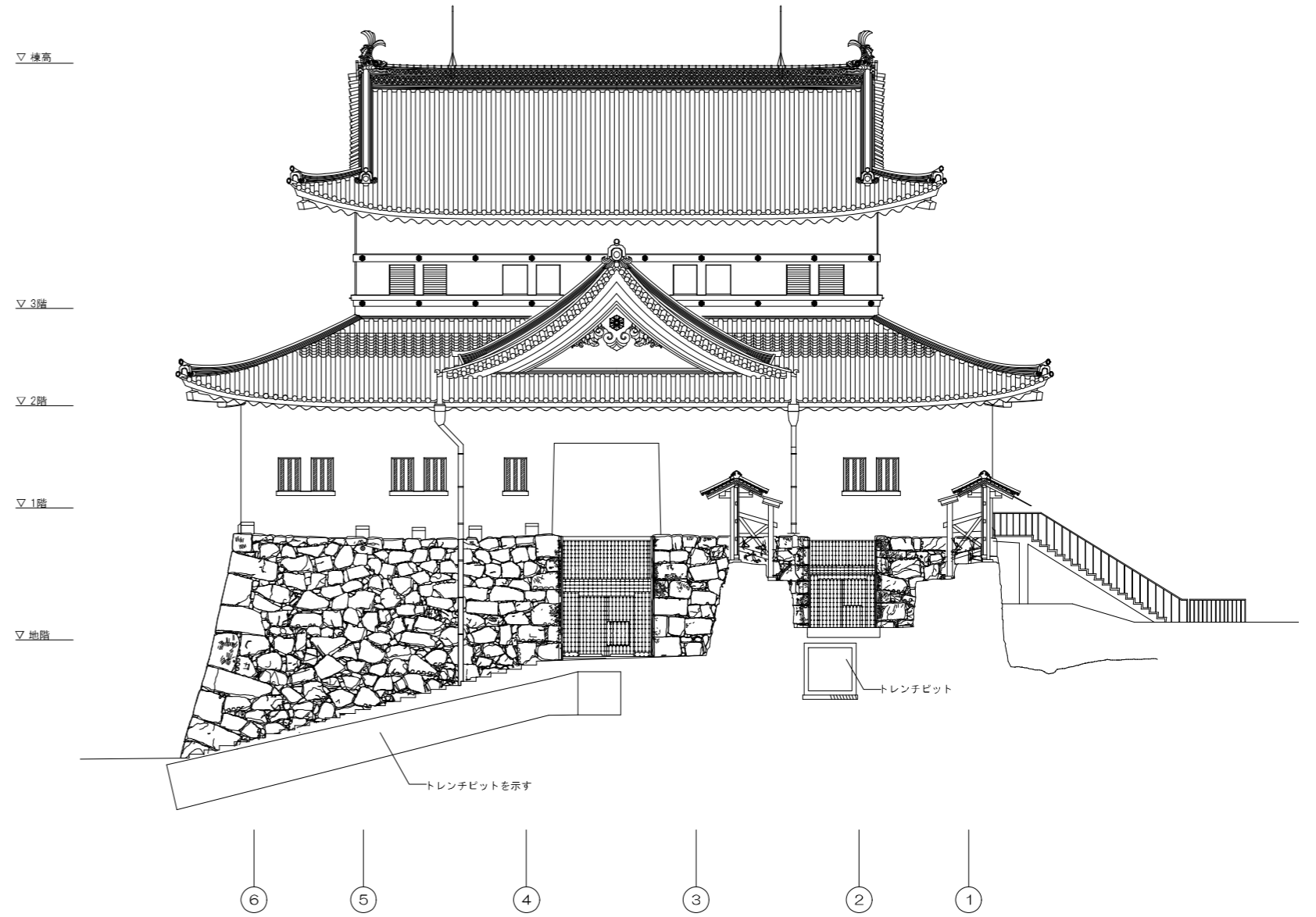


図-2.2.30 小天守閣北側立面図 S.1:200

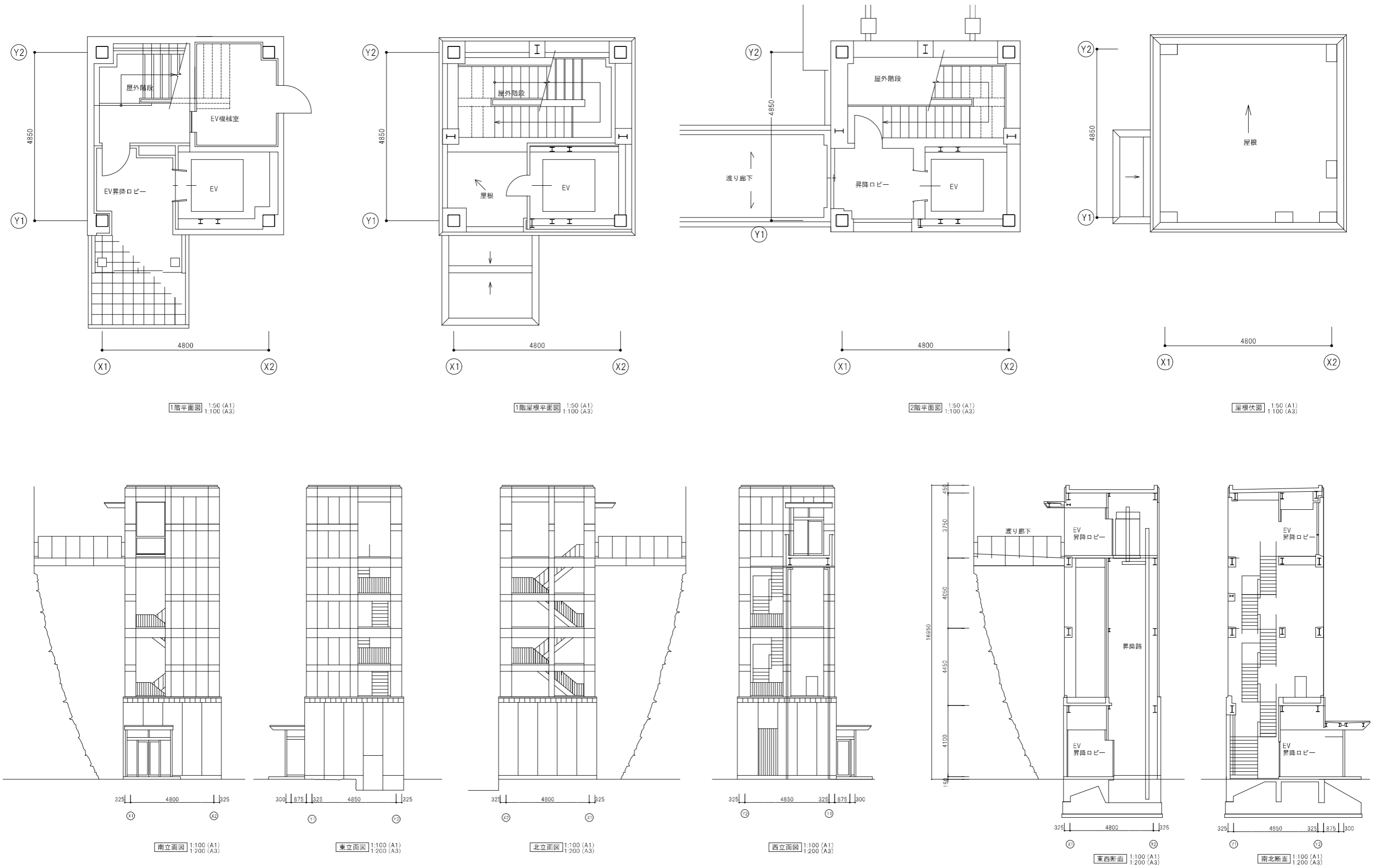


図-2.2.31 エレベーター棟 平面図・立面・断面