

名古屋城冬まつり

2019
12.31
(火)

2020
1.13
(月・祝)

時空が行き交う、なごや文化の最前線
NAGOYA-JO INTERACTIVE 2019-2020

NAGOYA-JO WINTER FESTIVAL

2019.12.31 TUE — 2020.1.13 MON

www.nagoyajo.city.nagoya.jp/fes2019-2020



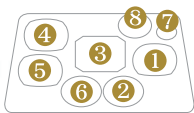
協賛 | キリンビール株式会社 カルビー株式会社 金虎酒造株式会社

観覧料 [大人] 500円 ●名古屋市内高齢者(敬老手帳持参の方) ▶ 100円
●障害者手帳をご提示の方 ▶ 無料(付き添い2名まで)
●中学生以下 ▶ 無料
名古屋城 開園時間 午前9時～午後4時30分(閉門午後5時)
●本丸御殿への入場は午後4時00分まで。
●天守閣には現在入場できません。
●12/31(火)は午後9時～翌午前1時30分
(閉門時間翌午前2時)

主催 | 名古屋市 お問い合わせ | 名古屋城総合事務所 Tel 052-231-1700



名古屋城本丸御殿 孔雀之間で 尾張徳川家ゆかりの 至高の饗応料理に舌鼓。



江戸時代の文献をもとに再現。
この料理のために用意した
豪華な器もお楽しみください。

名古屋城本丸御殿 特別限定プラン
尾張徳川の至高の料理
本丸御殿
饗応御膳
HOMMARU PALACE
KYOUUGOZEN



- ① 口取り／うどん／金山寺味噌／このわた／海月 三段重一段目、大豆、麦から作られたなめ味噌「金山寺味噌」で和えたり。
- ② 尾張徳川家が将軍家に献上品としていた師崎のこのわた。ナマコは内海の特産品。長芋と合わせて。昔から食べられていた海月とこの地の特産タコを酢の物に。
- ③ 御碗／三州仕立て／大根 八丁味噌汁の上澄みを取った汁で、渋みや雑味のない仕上がり。江戸時代に尾張名古屋の名産品として知られた宮重大根を使います。
- ④ 向附／すずき小がらみ 白身魚を昆布締めにし、数の子とバラ子と和えたもの。名古屋城にあった御深井寮で作れたやきもの御深井焼の器でご提供。
- ⑤ 炊合せ／茄子／蓮根 牛蒡／子芋 三段重二段目、徳川家康公の好物のナス、愛西市で江戸時代から栽培が盛んなレンコン、一番おいしい皮部分を味わえるよう芯を抜いたゴボウ、里芋の子芋の炊き合わせに、エビ入りのあんをかけて。
- ⑥ 焼物／鱒塩焼／合鴨ロース煮 生麩田楽 三段重三段目、近江特産品のマスの塩焼き。塩糍漬けにアレンジし、やわらかく、当時食べられていた「鴨(しぎ)」に代わり合鴨を使ったお料理。
- ⑦ 生麩を、昔からの料理法みそ田楽で。
- ⑧ 鯛飯／鯛飯 鯛の身を焼いてお米を炊いたもの。当時からあった瓜の漬物と白菜の漬物。
- ⑨ 香の物／二種盛
- ⑩ 御菓子／あがり羊羹 尾張徳川家へ献上する羊羹で、上り(あがり)の意味をもつ。

名古屋城本丸御殿・孔雀之間
ナゴヤ展
THE NAGOYA EXHIBITION

名古屋芸術大学 芸術学部
芸術学科 デザイン領域
ヴィジュアルデザインコース
3年生による
「名古屋」をテーマとした
展覧会を開催します。

2020
2/14 [Fri]
2/18 [Tue]
9:00-16:30
(最終入場 16:00)

名古屋芸術大学 芸術学部
芸術学科 デザイン領域
ヴィジュアルデザインコース
3年生による
「名古屋」をテーマとした
展覧会を開催します。

「講座」名古屋城と木のはなし
城下町の礎となった森と山守

●日時：2020年1月18日(土)
●時間：18時～19時30分
●参加費：500円
(名古屋城への入場料が別途必要)
詳しくは名古屋城ウェブサイトへ

※100円未満は100円にアップ
https://www.jfb.co.jp/ 国内旅行「名古屋」の現地旅行「シャチカット」をオンラインキーボード「本丸御膳」を入力

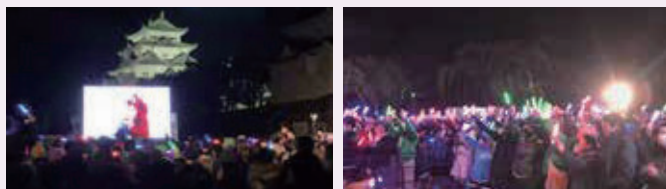
*閉門は午前2時

西之丸 TEAM SHACHI NAGOYA-JO COUNTDOWN LIVE!

TEAM SHACHI 午後9時30分～翌午前1時30分 名古屋城カウントダウンライブ!

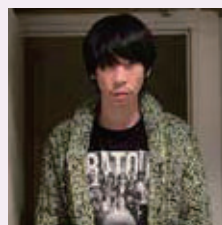


名古屋城から全国にデビューしたラウドポップユニット「TEAM SHACHI(読み:シャチ)」が今年も名古屋城でカウントダウンライブを開催! ライトアップされた名古屋城とTEAM SHACHIと一緒に、2020年の幕開けを盛大に祝おう!



名古屋が誇るHIPHOPアーティストが 名古屋城カウントダウンに初登場!

名古屋在住で全国で活躍するカリスマラッパー「呂布カルマ」と「Campanella」が名古屋城カウントダウンイベントライブに初登場!名古屋ならではの特別なラインナップをお楽しみに!



呂布カルマ



Campanella

【呂布カルマ】愛知県名古屋市出身のラッパー。番組『フリースタイルダンジョン』の2代目・3代目モンスターとして出演、人気を博す。2018年に5thフルアルバム『SUPERSALT』をリリース。
【Campanella】音楽と言葉を变幻自在に操るラッパー。中納良恵(EGO-WRAPPIN)とのコラボレーションや坂本龍一の楽曲“ZURE”をサンプリングした楽曲リリースが記憶に新しい。全国各地でライブを発売に行っている。

TEAM SHACHIと! 名古屋城大綱引き大会

TEAM SHACHIが応援団長を務める、赤・青・紫・黄緑4チーム対抗綱引き大会を開催! 2019年最後の力試しはぜひここで! 本丸御殿の障壁画にも綱引きに興じる様子が描かれているんですよ。

※参加者は『TEAM SHACHIファンクラブ』で募集いたします。当日参加枠も若干名ご用意いたしますので、奮ってご参加ください!



本丸御殿障壁画:対面所風俗図

FOOD & DRINK



人気の食堂「鯨食堂」OPEN!

夏まつりから大にぎわいの「鯨食堂」が、大晦日もオープン! 「年越しシャチきしめん」やあたたかい豚汁、泡まで美味しいビールなどなど。フードもドリンクも充実! 寒さを忘れてゆっくりお楽しみください。



本丸

本丸御殿 夜間特別公開

午後9時～午前1時30分
(最終入場は午前1時)



カウントダウンイベント時は、本丸御殿を夜間特別公開します。夜間ならではの特別な雰囲気の中、近世城郭御殿の最高傑作といわれる本丸御殿を見られる貴重な機会です。



正門前 1月1日(水・祝) 午前8時55分～

名古屋城初開門

「尾張万歳今枝社中」「名古屋おもてなし武将隊®」「あいち戦国姫隊」たちが、にぎやかにお待ちする開門イベントです。



西之丸 1月1日(水・祝) 午前9時～

カヤの実入り「必勝!金シャチかまぼこ」 先着200名様 無料配布

大変縁起の良い木といわれている推定樹齢600年のカヤの木。そのカヤの実と、朱(あか)の色味が強く縁起が良い『名古屋かまぼこ』との新春コラボ企画で、カヤの実が入った特製「金シャチかまぼこ」を配布します。提供|(株)魚又



カヤの木の実は、「初代尾張藩主義直が父・徳川家康と共に大坂夏の陣に出陣した際、武勲を祈念して食された」と伝わっています。その後、尾張藩主は毎年正月にその実を食べて新年を祝ったそう。



新春「鯨食堂」お正月料理でオープン! 1/1(水・祝)-6日(月)、11(土)-13(月・祝)



「お雑煮モーニング」「チーズ甘酒」「名古屋名物小倉バターぜんざい」などなど『鯨食堂』オリジナルの美味しいお正月料理でお待ちしています! 名古屋城の美味しいお料理は必勝祈願にご利益あるかも?!

正門&東門 1月1日(水・祝) 午前9時～

記念品 干支の置物のプレゼント

先着1000名様に今年の干支のネズミの置物を贈呈します。

*なくなり次第終了いたします。
提供|(一財)名古屋城振興協会



西之丸 1月1日(水・祝)-3日(金) 午前9時～

新春名古屋城 大盤振る舞い!

2020年のお正月は、日ごろのご愛顧に感謝して、地元企業のお菓子などを無料で大盤振る舞いします。

*なくなり次第終了いたします。

西之丸 1月1日(水・祝)-5日(日)
11日(土)-13日(月・祝) 午前9時～

名古屋城でお正月遊び“えんにちサーカス”

日本の文化と伝統を感じる、お正月遊びが楽しめます。オリジナル凧づくり、だるまの絵付けなど、お正月ならではの過ごし方を体験。名古屋に伝承されてきた和風にも出会えます。

隅櫓 1月1日(水・祝)-16日(木) 午前9時～午後4時

重要文化財隅櫓 三櫓特別同時公開

江戸時代から残る3つの隅櫓・東南隅櫓・西南隅櫓・西北隅櫓を同時に公開します。東南・西北隅櫓は通常は公開しておりませんので、この機会にぜひご覧ください。

二之丸茶亭 1月2日(木)-5日(日) 午前9時～

新春! 金の茶釜

金の茶釜(写し)で点てた抹茶をお楽しみいただけます。

*一服550円 *毎日先着50名様に記念品を贈呈

総合案内所 1月11日(土)-13日(月・祝) 午前9時～午後4時

名古屋城親子スタンプラリー 宝探しをしよう!

名古屋城内に設けられたスタンプポイントでスタンプを集め、宝物をゲットしよう! 3日間で1000組の親子対象(参加無料)

名古屋城天守閣木造復元「金シャチ募金」にご協力をお願いします。
場所|西之丸 日時|1月1日(水・祝)～3日(金) 午前9時～

交通アクセス

公共交通機関をご利用の場合

【地下鉄】
・名城線「市役所」下車7番出口より徒歩5分
・鶴舞線「浅間町」下車1番出口より徒歩12分

【市バス】

・栄13号系統(栄～安井町西)「名古屋城正門前」
・なごや観光ルートバス(メーグル)「名古屋城」より徒歩1分、
「名古屋城東・市役所」より徒歩6分
・基幹2号系統「市役所」下車徒歩5分

【名鉄】

・瀬戸線「東大手」下車徒歩15分

お車をご利用の場合

・名古屋高速1号橋線「黒川」出口から南へ8分
・名古屋高速都心環状線「丸の内」出口から北へ5分

駐車場について

【正門前駐車場】

収容台数 | 308台(普通車)
利用時間 | 午前8時45分～午後9時30分
料金 | 30分以内ごと180円

【二之丸駐車場】

収容台数 | 123台(普通車)
利用時間 | 午前8時45分～午後10時30分
料金 | 30分以内ごと180円
(12/31、1/1は1回700円)



*雨天・荒天の影響により、催事内容等が変更になる場合があります。